

# 膜管式注入系统

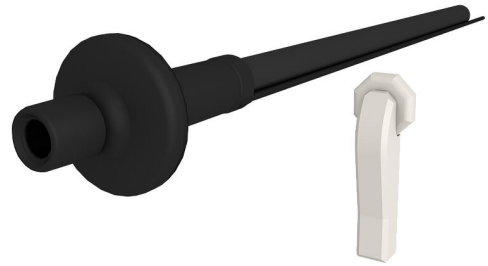
用于带地下室的建筑物

## MIS60D 3x10 BL1000 Set10

商品号: 3030380171, GTIN: 4052487229845



- 通用型建筑物引入装置，带膜管式注入系统，适用于所有常见墙体类型的钻孔
- 通过带窄缝的膜管可更好地控制树脂流出
- 通过密封唇可柔和地密封介质管道



图片可能与所选产品不完全一致

## 产品数据

### 优势:

- 快速安装，只需几分钟
- 无需按照DIN 18533标准重新密封地下室
- 不同的密封插入件，可灵活分配

### 供货范围:

- 1个包装单位:
- 10个MIS 60D，包括预安装的密封插入件
- 10个墙体密封元件（仅用于通信管线版）
- 10个墙体密封元件（仅用于电缆管线版）
- 10件 RESINATOR 双组分树脂，150 ml
- 1个快速夹紧装置MIS 60-SVS

### 尺寸:

- 适合墙体开孔 $\varnothing$ : 62 - 65mm
- 适合壁厚: 从200到1200mm



## 应用范围:

- DIN 18533 W1-E, DIN 18533 W2.1-E
- 防渗混凝土防水等级1, 防渗混凝土防水等级2

## 材料:

- 法兰、密封插入件、支座和接合件: EPDM
- 密封带: 丁基橡胶
- 树脂注入软管: PE
- 墙孔盖环: PE
- 管道: PVC-U
- 墙体密封元件: “阻燃”聚碳酸酯
- 快速夹紧装置: 玻璃纤维增强聚酰胺/ABS

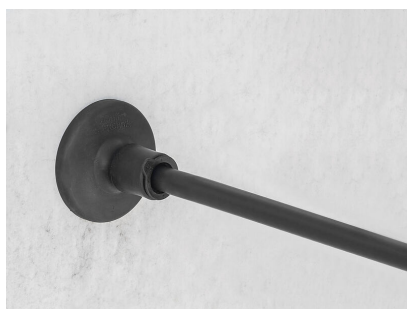
## 密封性:

- 气密和水密性最高1.0巴
- 氦气密封

## 特性

电缆/介质数量:	3
适合介质管道Ø (mm):	10
结构长度 (mm):	1000
适合壁厚 (mm):	200 - 900

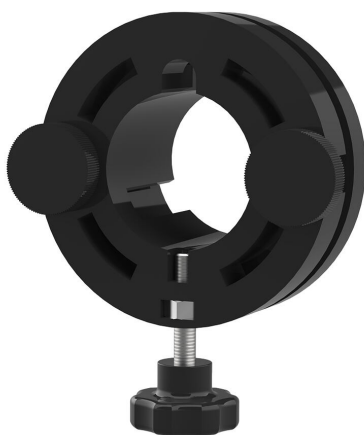
## 图片



## 需要配件



打胶枪



快速夹紧装置