

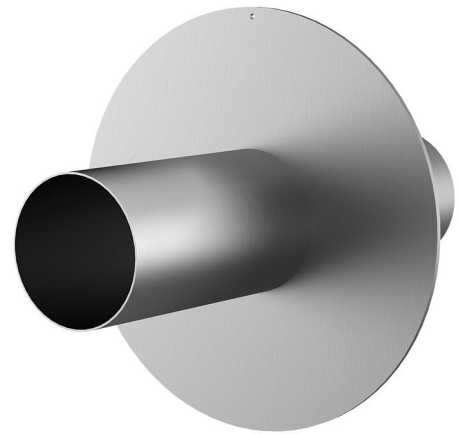
# 带中间法兰的不锈钢穿墙套管

用于在混凝土中固定

## FUM1x350/250/250 A2

商品号: 912140000, GTIN: 4052487021852

中间法兰起到防水作用，并形成压入配合的连接方式。



图片可能与所选产品不完全一致

## 产品数据

### 优势:

- 可简单装入建筑模板
- 可提供不同直径的多孔规格，实现更紧凑的结构

### 供货范围:

- 两侧均配有封闭盖

### 尺寸:

- 法兰 $\varnothing a$ 为穿墙套管 $\varnothing i$  + 约210毫米（单孔规格；详情参见产品手册）

### 特性:

- FHRK 认证



## 应用范围:

- 防渗混凝土防水等级1, 防渗混凝土防水等级2

## 材料:

- 穿墙套管 : 不锈钢V2A ( AISI 304L ) 或V4A ( AISI 316L )
- 封闭盖 : PE

## 密封性:

- 气密、水密

## 特性

穿墙套管 $\varnothing_1$ ( mm ) :	350
法兰外部尺寸 ( mm ) :	556
穿墙套管壁厚 ( mm ) S:	3
长度 ( mm ) :	500