

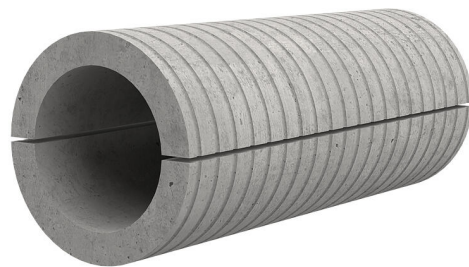
# 纤维水泥穿墙套管

分离式

## FZRG125/1000

商品号: 1802121000

可横向分为两半，用于对已铺设的介质管道进行后续密封。于在混凝土中或砂浆中固定。部沟槽圈可确保与墙体之间形成压入配合的密封连接方式。



图片可能与所选产品不完全一致

## 产品数据

### 优势:

- 分离式结构，用于后续安装在已铺设介质管道的通孔中
- 适合所有墙体类型
- 确保与混凝土最佳连接
- 不含石棉

### 应用范围:

- 防渗混凝土防水等级1, 防渗混凝土防水等级2

## 特性

穿墙套管 $\varnothing_i$  (mm): 125

穿墙套管 $\varnothing_a$  (mm):  $\leq$   
170

适合壁厚 (mm): 1000

## 图片



## 需要配件



安装套件