

# 建筑物单类管线引入装置ZAPPO

用于带地下室的建筑物

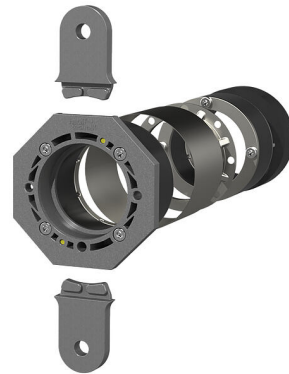
## ESH PolySafe VT75

商品号: 1910010000, GTIN: 4052487165303



- 无需在地产上进行地下工程工作
- 连续的气密型穿线管系统

用于对气、饮用水、电或电信进行可靠密封。用时，用夯管锤从建筑物地下室到地产边界挖出一条穿线管线路。



图片可能与所选产品不完全一致

## 产品数据

### 优势:

- 可全部从建筑物内侧安装
- 特别适用于建筑物管线连接有上部建筑结构或很难接触到的情况
- 适合所有种类的管路
- 包括支承管，可用于补偿不平整的接触面

### 供货范围:

- 8边内部密封件
- 外部密封插入件，带有注入软管
- 泡沫橡胶圈
- 定心环
- 支承管
- 2个防扭转接片
- 2个自攻螺钉M8x45，用于单类管线密封



## 尺寸:

- 墙体开孔 : Øi 99 - 103mm
- 顶管 : Øa 75mm

## 特性:

- DVGW 认证
- 用于Schuck ( DN25、 32、 40 ) 和RMA ( DN25 ) 生产的建筑物燃气组合式引入装置

## 应用范围:

- DIN 18533 W1-E
- 防渗混凝土防水等级1, 防渗混凝土防水等级2

## 材料:

- 前端板和防扭转接片 : 玻璃纤维增强聚酰胺
- 橡胶 : EPDM
- 后部压紧环和外部密封件 : 不锈钢V2A ( AISI 304L )
- 定心环 : 不锈钢V2A ( AISI 304L )
- 支承管 : 不锈钢V2A ( AISI 304L )
- 螺钉 : 不锈钢V2A ( AISI 304L )

## 密封性:

- 气密和水密性最高1.0巴

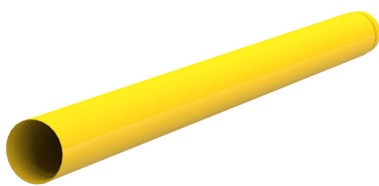
## 检验/标准:

- DVGW VP 601

## 图片



## 需要配件



ZAPPO顶管



ZAPPO顶管



安装工具箱ZAPPO



双组分树脂iM3000