

## 外部密封件模块6.2

用于建筑物单类管线引入基本型号1

### ESH PolySafe M6.2

商品号: 1910000109, GTIN: 4052487163552



- 经过DIN 18533标准检验

橡胶压紧密封件，法兰覆盖，用于连接现有的带地下室建筑物密封装置。封宽度80毫米，适合在双层墙/空心墙的墙体开孔进行密封。块6.2既可对双层墙/空心墙的混凝土模板，也可对现浇混凝土进行密封。样可以防止水上升时进入双层墙和现浇混凝土之间的区域，进入墙体开孔。



图片可能与所选产品不完全一致

## 产品数据

### 优势:

- 安装简单快速
- 连接现有的符合DIN 18195 T4的建筑物外部密封装置

### 尺寸:

- 墙体开孔/穿墙套管 $\varnothing$ i : 99 - 103mm
- 法兰外径 : 160mm
- 密封宽度 : 80mm

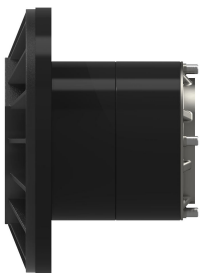
### 应用范围:

- DIN 18533 W1-E, DIN 18533 W2.1-E
- 防渗混凝土防水等级1, 防渗混凝土防水等级2

## 材料:

- 橡胶：EPDM
- 法兰：玻璃纤维增强聚酰胺
- 法兰密封件：泡沫橡胶/NBR
- 压紧板：不锈钢V2A ( AISI 304L )
- 螺钉和垫圈：不锈钢V2A ( AISI 304L )

## 图片



## 需要配件



内部密封的基本型号