

双侧填料密封装置

长度可调，用于混凝土固定

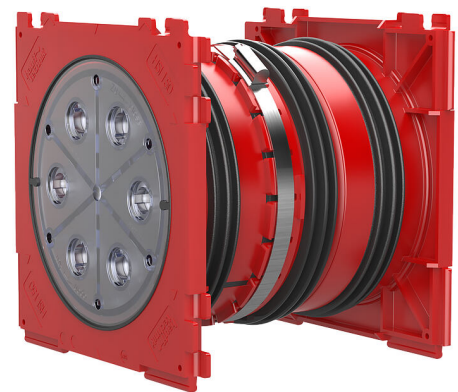
HSI150 1x1 K2 Varia 260-365

商品号: 3030300085, GTIN: 4052487134231



- 可按照现场壁厚进行连续调整
- 采用3个喷镀的3棱式密封件，确保与混凝土之间的压力密封性
- 双侧品质标志：出厂时确保密封性。可检查不慎或未经允许打开封闭盖的情况

用于电缆和电缆保护管的双侧气密、水密型系统密封连接，为以后使用创造最大的灵活性。



图片可能与所选产品不完全一致

产品数据

优势:

- 可进行系统密封装置的双侧连接（例如电缆保护管连接和电缆密封）
- 通过框架插接系统在现场形成组件
- 可用于所有类型的墙体，包括预制装配式建筑

供货范围:

- 2个压力密封的封闭盖
- 扭矩受限的六角扳手

尺寸:

- 框架尺寸：220 x 220mm
- 中心距离：210mm
- 最小壁厚：200mm



应用范围:

- 防渗混凝土防水等级1, 防渗混凝土防水等级2

材料:

- 填料密封装置: ABS和TPE的3棱式密封件
- 中间管: PVC
- 夹紧圈: St sn钢 (W1)
- 封闭盖: ABS和TPE密封件

密封性:

- 气密和水密性最高2.5巴
- 氦气密封

特性

适合壁厚
(mm): 260-365

包装单位: 1

图片

