

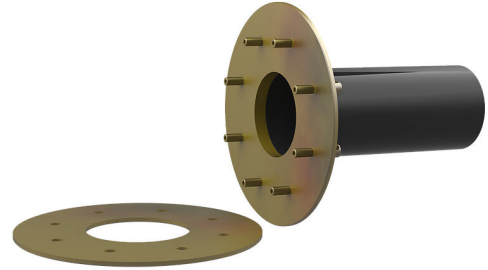
Galvaniserat foderrör med fast/lös fläns

för betonggjutning av tätskikt i bitumen/plastmaterial

FLFE1x150/365 DIN18533 St-FVZ

Artikelnr: 3030453925, GTIN: 4052487242615

För betonggjutning eller inmurning i väggar, innertak eller golv.



Bilden kan avvika från den valda produkten

FAKTA

Fördelar:

- flexibel anpassning av väggdjocklek genom hölje av plast
- formsättningsnära installation

Leveransomfattning:

- Hölje med fast/lös fläns
- Fästelement för betong
- Bultar och muttrar
- 2 st. blindlock

Mått:

- för väggdjocklekar upp till 500 mm
- Konstruktion i enlighet med DIN 18533 omfattar: delar under mark
- Fast standardfläns $\varnothing a$ motsvarar respektive hölje $\varnothing i$ + ca 330 mm (vid en genomgång)

Tillämpningar:

- DIN 18533 W2.1-E, DIN 18533 W2.2-E

Material:

- Hölje med fast/lös fläns: galvaniserat stål
- Hölje: plast PVC-U
- Blindlock: PE
- Bultar och muttrar: galvaniserat stål

Täthet:

- gas- och vattentät

EGENSKAPER

Foderrör \varnothing (mm) D1:	150
Fast fläns \varnothing (mm) D2:	475
Lös fläns \varnothing (mm) D3:	465
Foderrör väggjocklek (mm) S:	2
Väggjocklek (mm):	365

BILDER



TILLBEHÖR KRÄVS



Gummipackningar