

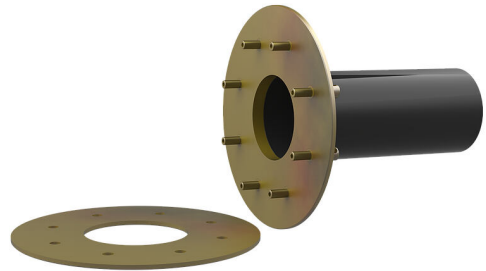
# Galvaniserat foderrör med fast/lös fläns

## för betonggjutning av tätskikt i bitumen/plastmaterial

FLFE1x200/200 DIN18533 St-A3C

Artikelnr: 3030353471, GTIN: 4052487226998

För betonggjutning eller inmurning i väggar, innertak eller golv.



Bilden kan avvika från den valda produkten

## FAKTA

### Fördelar:

- flexibel anpassning av vägg tjocklek genom hölje av plast
- formsättningsnära installation

### Leveransomfattning:

- Hölje med fast/lös fläns
- Fästelement för betong
- Bultar och muttrar
- 2 st. blindlock

### Mått:

- för vägg tjocklekar upp till 500 mm
- Konstruktion i enlighet med DIN 18533 omfattar: delar under mark
- Fast standardfläns  $\varnothing a$  motsvarar respektive hölje  $\varnothing i$  + ca 330 mm (vid en genomgång)

### Tillämpningar:

- DIN 18533 W2.1-E, DIN 18533 W2.2-E

## Material:

- Hölje med fast/lös fläns: galvaniserat stål
- Hölje: plast PVC-U
- Blindlock: PE
- Bultar och muttrar: galvaniserat stål

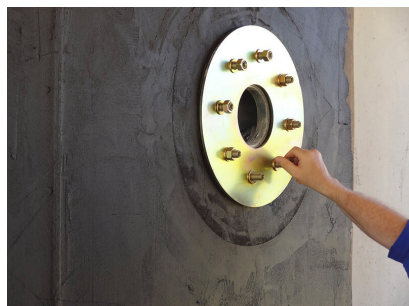
## Täthet:

- gas- och vattentät

## EGENSKAPER

Foderrör Ø <sub>i</sub> (mm) D1:	200
Fast fläns Ø (mm) D2:	530
Lös fläns Ø (mm) D3:	520
Foderrör vägg tjocklek (mm) S:	2
Vägg tjocklek (mm):	200

## BILDER



## TILLBEHÖR KRÄVS



Gummipackningar