

Enkel insatsram med beläggningsfläns

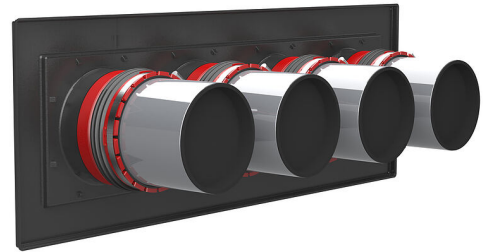
för ingjutning i betong

HSI150 1x4 K AF/120

Artikelnr: 2102070024, GTIN: 4052487219761



- **Beläggningsfläns för beläggning med plastmodifierad bitumen**
- **beprövad lösning för användning i tätningssystem för nygjuten betong**
- **Paketordning 1x1 eller 1x4**
- **Kvalitetsmärkning: Täthet från fabrik. Kontrollmöjlighet vid oavsiktligt eller obehörigt öppnande av blindlocket**



Bilden kan avvika från den valda produkten

För enkelsidiga gas- och vattentäta anslutningar av systemtätningar för kablar eller kabelskyddsror och stor flexibilitet vid senare användning.

FAKTA

Fördelar:

- möjlighet att ansluta systemtätning (t.ex. kabelskyddsroresanslutning och kabeltätning)
- enkel montering i gjutform tack vare avsedda hål för fastsättning

Leveransomfattning:

- Trycktätt blindlock



Mått:

- Rammått 1x1 Paketordning: 340 × 340 mm
- Rammått 1x4 Paketordning: 970 × 340 mm
- Minsta väggjocklek: 100 mm

Egenskaper:

- FHRK-certifierad

Tillämpningar:

- DIN 18533 W1-E, DIN 18533 W2.1-E
- Vattentät betong med belastningsklass 1, Vattentät betong med belastningsklass 2

Material:

- Insatsram: ABS med 3-ribbad gummipackning i TPE
- Mellanrör: PVC
- Blindlock: ABS med tätning i TPE
- Beläggning: ABS

Täthet:

- gas- och vattentät till 2,5 bar
- radontät

EGENSKAPER

Väggjocklek
(mm): 120

BILDER

