

# Membraninjekteringssystem

för byggnader med källare

## MIS90D 1x13-21+3x7-13-1x5-13+2x7 L SET

Artikelnr: 3030300150, GTIN: 4052487215084



- **Universal-husinföring med membraninjekteringssystem för borrhåll i de vanligaste väggtyperna**
- **kontrollerat hartsflöde med slitsad membranslang**
- **samtidig tätning för områdena el och kommunikation**



Bilden kan avvika från den valda produkten

För tillförlitlig tätning av alla elektriska ledningar och telekommunikationsledningar utan extra krympning via en tätningsmanschett.

## FAKTA

### Fördelar:

- Snabb montering på några minuter
- ingen återställning av källartätningen enligt DIN 18533 krävs
- Flexibilitet tack vare tätningsmanschett med segmentringsteknik

### Leveransomfattning:

- 1 förpackningsenhet:
- 6 st. MIS 90 inklusive förmonterade manschettpluggar
- 6 st. tätningsmanschetter

## Mått:

- för kärnboringar Ø: 92-102 mm

## Tillämpningar:

- DIN 18533 W1-E, DIN 18533 W2.1-E
- Vattentät betong med belastningsklass 1, Vattentät betong med belastningsklass 2

## Material:

- fläns, motverkande lager, manschettpluggar, tätningsmanschett, membranslang: EPDM
- Slang för hartspåfyllning: PE
- Rör: PVC-U
- Tätningsband: Butyl
- Spännband i rostfritt stål: V2A (AISI 304L)

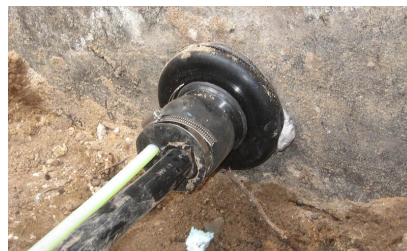
## Täthet:

- gas- och vattentät till 1,0 bar

## EGENSKAPER

Totalt antal kablar/medier:	7
	1
	3
Antal kablar/medium:	1
	2
	13-21
lämpligt för medielednings-Ø (mm):	7-13
	5-13
	7
Konstruktionslängd (mm):	1300
Vägg tjocklek (mm):	900 - 1.200
Förpackningsenhet:	1

## BILDER



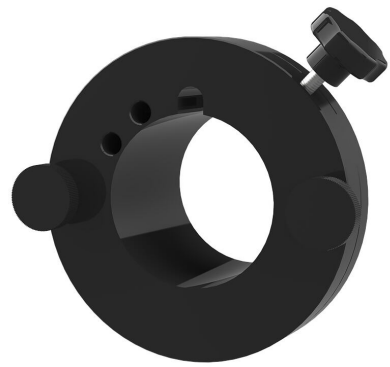
# TILLBEHÖR KRÄVS



2-komponentharts M3000



Patronpistol



Snabbspänningsanordning