

# Pådybelmanschett

## med segmentringar

ADM200 90/110/125/140/160

Artikelnr: 1400061200, GTIN: 4052487126526



- Absorbering av radiella och axiella rörelser
- Segmentringsteknik för anpassning till tre eller fem olika rördiametrar på plats

För pluggning av kärnborrningar, öppningar eller foderrör på väggar eller före ursparningar i plåthöljen. Beroende på systemet inkorporeras den befintliga källartätningen fackmannamässigt utan omständlig efterbearbetning. Samtidigt tätas samma komponent direkt det genomförda mediaröret.



Bilden kan avvika från den valda produkten

## FAKTA

### Fördelar:

- Flexibel anslutning av rör till kärnborrningar/öppningar eller ursparningar.

### Leveransomfattning:

- Fästelement inklusive tätningsring

### Tillämpningar:

- DIN 18533 W1-E, DIN 18533 W2.1-E
- Vattentät betong med belastningsklass 1, Vattentät betong med belastningsklass 2

## Material:

- Tätningsmanschett: EPDM
- Pluggningsring: Rostfritt stål V2A (AISI 304L)
- Spännband: Rostfritt stål V2A (AISI 304L)
- Fästelement: Rostfritt stål V4A (AISI 316L)

## Täthet:

- gas- och vattentät

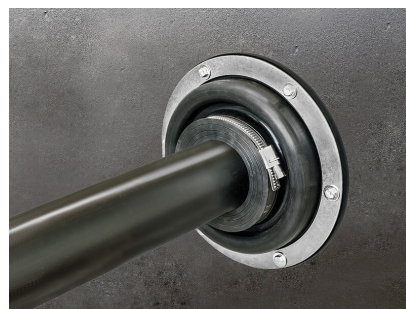
## EGENSKAPER

lämpligt för medielednings-Ø 90/110/125/140/160

(mm):

Foderrör/kärnborrning Ø<sub>i</sub> (mm): 200

## BILDER



## TILLBEHÖR KRÄVS



Tätningsmassa EGO