

# Yttre tätningselement modul 6.2

för multigenomföring för fjärrvärme i byggnader, grundutförande 1

## ESH PolySafe M6.2

Artikelnr: 1910000109, GTIN: 4052487163552



- **Kontrollerat enligt DIN 18533**

Presstätning av gummi med överlappande fläns för integration av befintliga byggnadstätningar i byggnader med källare. Med ett tätningsområde på 80 mm lämpar den sig för tätning i kärnborrhningar vid dubbla väggar/elementväggar. Modul 6.2 tätar både betonggjutformen på dubbel-/väggelementet och den färska betongen. Detta motverkar att stigande vatten i området mellan väggelement och färsk betong hamnar i kärnborrhningen.



Bilden kan avvika från den valda produkten

## FAKTA

### Fördelar:

- Enkel och snabb montering
- Integrering av befintliga yttre byggnadstätningar enligt DIN 18195 T4

### Mått:

- Kärnborrhning/foderrör Øi: 99–103 mm
- Ytterdiameter fläns: 160 mm
- Tätningsområde: 80 mm

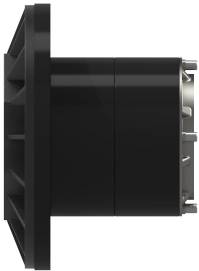
### Tillämpningar:

- DIN 18533 W1-E, DIN 18533 W2.1-E
- Vattentät betong med belastningsklass 1, Vattentät betong med belastningsklass 2

## Material:

- Gummi: EPDM
- Fläns: glasfiberförstärkt polyamid
- Tätning fläns: Skumgummi/NBR
- Pressplattor: Rostfritt stål V2A (AISI 304L)
- Skruvar och underläggsbrickor: Rostfritt stål V2A (AISI 304L)

## BILDER



## TILLBEHÖR KRÄVS



Tätningssats för råkomponent