

# Tätningsinsats för råkomponent

## för byggnader med källare

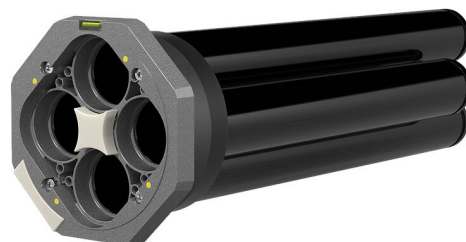
### MSH PolySafe GV1

Artikelnr: 1560000000, GTIN: 4052487162678



- **Kontrollerbar säkerhet med inbyggd täthetsmätare**
- **Säker installation tack vare frontplatta med integrerat vattenpass**
- **Optisk installationssäkerhet med inbyggd kontrollöppning**

Gas- och vattentät husinföring för sektionerna gas, vatten, el och telekommunikation. Grundvariant 1 med innertätning, 30 mm tätningssområde, för installation i höljen eller vattentät betong. Det finns lämpliga yttertätningselement för olika väggtyper och byggnadstätningar.



Bilden kan avvika från den valda produkten

## FAKTA

### Fördelar:

- Tätning av alla matningsledningar via en införing
- genomgående skyddsrörsanslutning fram till huvudförsörjningsledningarna vid tomtgränsen möjligt
- Modulsystem erbjuder passande yttertätning beroende på exponeringsklass, utförande och väggstruktur



## Leveransomfattning:

- Frontplatta med innertätning
- 4 st. mantelrör
- Testventil (förmonterad)
- Förskjutbart vattenpass (förmonterat)
- 8 st. självborrande skruvar M8x45 för sektionstätning

## Mått:

- Tätningssområde: 30 mm
- passar för kärnborrning/foderrör Øi: 199–203 mm
- maximal vägg tjocklek: 500 mm (speciallängder på förfrågan)

## Egenskaper:

- DVGW-certifierad
- Kan kompletteras med sektionstätningselement samt ett eller flera tätningselement (beroende på väggens typ och utförande)
- Kan kombineras med anslutningselement och tomrörssystem

## Tillämpningar:

- DIN 18533 W1-E, DIN 18533 W2.1-E
- Vattentät betong med belastningsklass 1, Vattentät betong med belastningsklass 2

## Material:

- Invändig tätning: glasfiberförstärkt polyamid/EPDM
- Mantelrör: PVC
- Skruvar: Rostfritt stål V2A (AISI 304L)

## Täthet:

- gas- och vattentät till 1,0 bar
- radontät

## Prövningar/standards:

- DVGW VP 601

## BILDER

