

Enkel insatsram med plugginanslutning av gummi

för betonggjutning och anslutning av släta kabelskyddsror

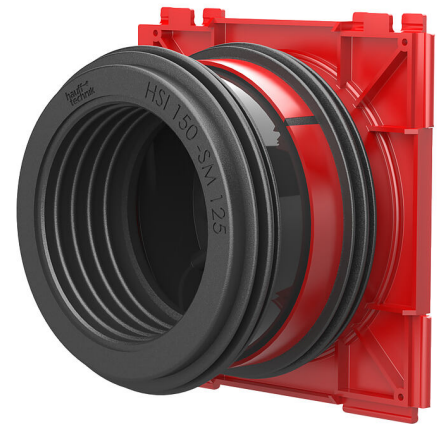
HSI150 1x1 GSM125/140

Artikelnr: 2120204221, GTIN: 4052487119641



- **Trycktätthet mot betong med påsprutad 3-ribbad gummipackning**
- **kan levereras från väggjocklekar på 120 mm (GSM 110 onch GSM 125)**
- **Kvalitetsmärkning: Täthet från fabrik. Kontrollmöjlighet vid oavsiktligt eller obehörigt öppnande av blindlocket**

För enkelsidig anslutning av systemtätningar för kablar (insidan) samt anslutning av kabelskyddsror (utsidan).



Bilden kan avvika från den valda produkten

FAKTA

Fördelar:

- möjlighet att ansluta systemtätning samt integrerad plugginanslutning av gummi för anslutning av släta kabelskyddsror på ena sidan
- inga extra röranslutningskomponenter krävs
- absolut gas- och vattentät även efter slutförd tomrörsanslutning med ett trycktätt blindlock

Leveransomfattning:

- Trycktätt blindlock



Mått:

- Rammått: 220 × 220 mm
- Centrumavstånd: 210 mm, förstoring av centrumavståndet till 250 mm med avståndshållare

Egenskaper:

- FHRK-certifierad
- användning av avståndshållare HSI-AH 40 rekommenderas, vid HSI150-GSM 160 ska den användas

Tillämpningar:

- Vattentät betong med belastningsklass 1, Vattentät betong med belastningsklass 2

Material:

- Insatsram: ABS med 3-ribbad gummipackning i TPE
- Mellanrör: PVC
- Plugginanslutning av gummi: EPDM
- Spännband för HSI150 GSM160/X: W4
- Blindlock: ABS med tätning i TPE
- Rörlock: PE och hylspluggar: PVC

Täthet:

- gas- och vattentät till 0,5 bar
- radontät

EGENSKAPER

Väggtjocklek (mm):	140
:	125

BILDER



TILLBEHÖR KRÄVS



Avståndshållare