

# Enkel insatsram med plugginanslutning av gummi

för betonggjutning och anslutning av släta kabelskyddsror

## HSI150 1x1 GSM125/200

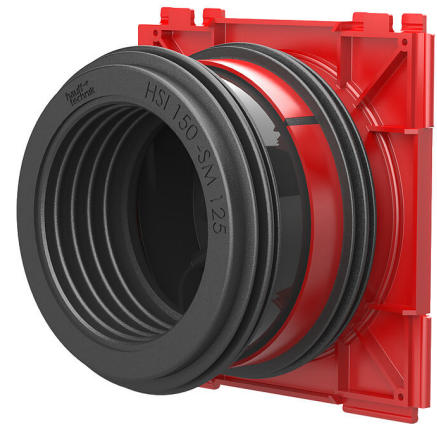
Artikelnr: 3030303290, GTIN: 4052487223409



- **Trycktät mot betong med påsprutad 3-ribbad gummipackning**

- **kan levereras från väggjocklekar på 120 mm (GSM 110 onch GSM 125)**
- **Kvalitetsmärkning: Täthet från fabrik. Kontrollmöjlighet vid oavsiktligt eller obehörigt öppnande av blindlocket**

För enkelsidig anslutning av systemtätningar för kablar (insidan) samt anslutning av kabelskyddsror (utsidan).



Bilden kan avvika från den valda produkten

## FAKTA

### Fördelar:

- möjlighet att ansluta systemtätning samt integrerad plugginanslutning av gummi för anslutning av släta kabelskyddsror på ena sidan
- inga extra röranslutningskomponenter krävs
- absolut gas- och vattentät även efter slutförd tomrörsanslutning med ett trycktätt blindlock

### Leveransomfattning:

- Trycktätt blindlock



## Mått:

- Rammått: 220 × 220 mm
- Centrumavstånd: 210 mm, förstoring av centrumavståndet till 250 mm med avståndshållare

## Egenskaper:

- FHRK-certifierad
- användning av avståndshållare HSI-AH 40 rekommenderas, vid HSI150-GSM 160 ska den användas

## Tillämpningar:

- Vattentät betong med belastningsklass 1, Vattentät betong med belastningsklass 2

## Material:

- Insatsram: ABS med 3-ribbad gummipackning i TPE
- Mellanrör: PVC
- Plugginanslutning av gummi: EPDM
- Spännband för HSI150 GSM160/X: W4
- Blindlock: ABS med tätning i TPE
- Rörlock: PE och hylspluggar: PVC

## Täthet:

- gas- och vattentät till 0,5 bar
- radontät

## EGENSKAPER

Väggtjocklek (mm):	200
:	125

## BILDER



# TILLBEHÖR KRÄVS



Avståndshållare