

# Jordanslutningspunkt med svetsspår

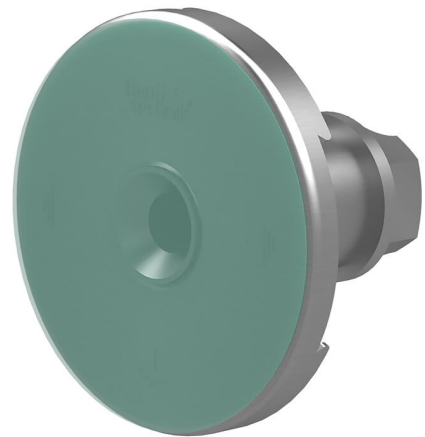
## HEA A M12/50

Artikelnr: 1700300500, GTIN: 4052487124140



- **patenterad vridsäkring genom särskild kontur hos kontaktskivan**

För jordanslutningar via svetsspår, för formsättningsnära installation. Via gängan i ledarkärnan kan en jordanslutning skapas. HEA-A används främst i prefabricerade konstruktioner.



Bilden kan avvika från den valda produkten

## FAKTA

### Fördelar:

- vattentät anslutningsgänga (blindhål)
- beständig mot korrosion

### Leveransomfattning:

- värmebeständig skyddsfolie

### Mått:

- Ledarkärna: rund, Ø 25 mm
- Kontaktskiva: Ø 72 mm
- Enbart för svetsanslutning: för rundstål 10–12 mm
- Avtång från kontaktskiva till svetsspår: 40/50 och 70 mm

## Tillämpningar:

- Vattentät betong med belastningsklass 1

## Material:

- Ledarkärna och kontaktskivor: Rostfritt stål V4A (AISI 316L)
- Svetsanslutning med spår: St 37

## Prövningar/standarder:

- kortslutningstestad enligt VDE 0101
- EN 50522

## EGENSKAPER

Avstånd gjutform-förstärkning  
(mm): 50