

Isolerad jordningsgenomföring

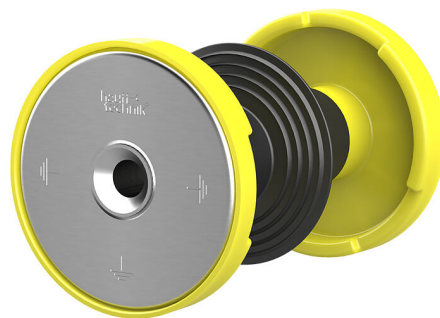
HEA IS M12/300

Artikelnr: 1710020301, GTIN: 4052487206372



- **patenterad vridsäkring genom särskild kontur hos kontaktskivan**

Särskilt för stationsbyggnad. Montering utförs under formsättningsarbetena. Via den dubbelsidiga gången i den elektriskt isolerade ledarkärnan kan jordanslutningar utföras till byggnaden.



Bilden kan avvika från den valda produkten

FAKTA

Fördelar:

- isolerad jordning för separat kontroll av jordningsinstallationen
- Tät mot betong tack vare vattenspärr
- dubbelsidig vattentät anslutningsgंगा M12 (blindhåll)
- beständig mot korrosion
- kortslutningssäker

Leveransomfattning:

- dubbelsidig skyddskåpa

Mått:

- Ledarkärna: rund, Ø 25 mm
- Kontaktskiva: Ø 72 mm
- Minsta vägg tjocklek: 70 mm

Tillämpningar:

- Vattentät betong med belastningsklass 1, Vattentät betong med belastningsklass 2

Material:

- Ledarkärna och kontaktskivor: Rostfritt stål V4A (AISI 316L)
- Skyddskåpa: Cellgummi
- Elektrisk isolering: EPDM
- Vattenspärr: EPDM

Prövningar/standarder:

- enligt VDE 0101, EN 50522

EGENSKAPER

Väggdjocklek (mm): 300

Gängad anslutning: M12

BILDER

