

Golvgenomföringsystem rörbåge 200

för fjärrvärmeledningar

MSH Basic FUBO-FIX RB200 r800

Artikelnr: 3030499294, GTIN: 4052487244084

För dragning och tätning av fjärrvärmeledningar genom basplattan. Positionering med separat klämsystem på monteringsanordning för fjärrvärme och för kombination med spiralslangsystem och tätningselement.



Bilden kan avvika från den valda produkten

FAKTA

Leveransomfattning:

- Rörbåge Øi 200 mm
- Hölje Ø 200 mm, delbeläggning L = 650 mm

Mått:

- Radie rörbåge: 1 000 mm

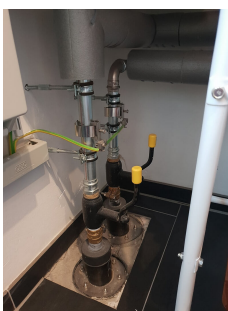
Tillämpningar:

- DIN 18533 W1-E
- Vattentät betong med belastningsklass 1, Vattentät betong med belastningsklass 2

Material:

- PVC-U

BILDER



TILLBEHÖR KRÄVS



Uppställningsanordning



Fästbåge