

Večlinijski sestavni del gradnje v začetni fazi, linijska postavitve

Za stavbe brez kleti

MSH Basic FUBO SR4 EBT

Št. artikla: 1551008600, GTIN: 4052487204804



- **Spremenljivo prilagajanje višine glede na nivo dokončanega tlaka**
- **Preprosta vključitev parne zapore s prirobnico za lepljenje**

Za skupno uvedbo in zatesnitev vseh oskrbovalnih vodov (elektrika, voda, telekomunikacije, plin) skozi talno ploščo. Možnost dopolnitve s sistemom spiralne cevi, ki je na voljo ločeno, tesnilnim vložkom in tesnilnimi elementi linije.



Slika se lahko razlikuje od izbranega izdelka

DEJSTVA

Prednosti:

- Zatesnitev vseh oskrbovalnih vodov prek napeljevanja
- Vsa strokovna področja se vodi ločeno
- Neprekinjena cevna povezava do glavnih oskrbovalnih vodov na meji zemljišča
- Zaporedje posameznih linij je fleksibilno
- Posamezni segmenti okvirja se medsebojno povežejo

Obseg dobave:

- 1 sestavni del gradnje v začetni fazi z nastavljivim mehanizmom



Mere:

- Širina: 216 mm
- Dolžina: 579 mm
- Višina: 270 mm

Lastnosti:

- certifikat DVGW
- Možnost dopolnitve s fleksibilnim sistemom spiralne cevi

Področje uporabe:

- DIN 18533 W1-E
- Vodotesni beton – razred obremenitve 1, Vodotesni beton – razred obremenitve 2

Material:

- Segmenti z okvirjem cevne uvodnice: ABS
- Naprava za postavljanje: St37

Tesnjenje:

- plino- in vodotesno do 1,0 bar

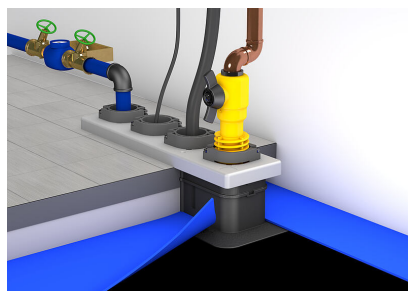
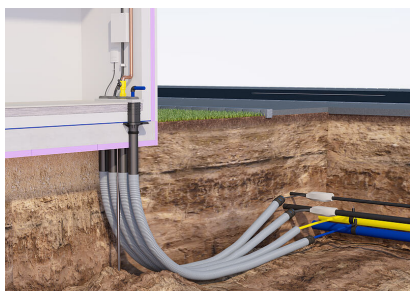
Preizkusi/standardi:

- DVGW VP 601

LASTNOSTI

Artikel: Mehrsparten-Rohbauteil
Reihenanzordnung

SLIKE



POTREBNA JE OPREMA



Sistem spiralne cevi



Tesnilni vložek za sestavni del gradnje
v začetni fazi