

BD-Fix

Uvod skozi talno ploščo

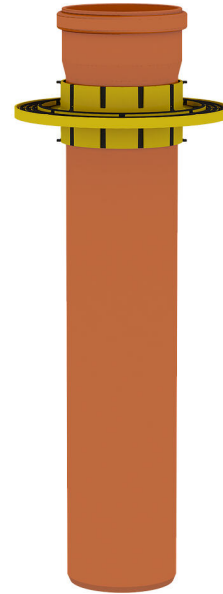
BDF110 KG

Št. artikla: 3030400156, GTIN: 4052487231220



- **Pripravljeno za vgradnjo v talno ploščo**

Za priključitev kanalizacijskih cevi in cevi za visoko temperaturo. Plino- in vodotesna povezava s talno ploščo z vgrajeno vodno zaporo.



Slika se lahko razlikuje od izbranega izdelka

DEJSTVA

Prednosti:

- Brez prekinitve sistema odvodnih cevi
- Neprepustno za radon

Področje uporabe:

- Vodotesni beton – razred obremenitve 1, Vodotesni beton – razred obremenitve 2

Material:

- Kanalizacijska cev: PVC-U/cev KG 2000: PP
- ABS/TPE



Tesnjenje:

- Tlačno neprepustno do 5,0 bar $\hat{=}$ 50 m vodnega stolpca
- Neprepustno za radon

LASTNOSTI

Primerno za \varnothing voda za medij (mm):	110
Tip:	KG
Enota pakiranja:	1

SLIKE

