

Enostranska uvodnica z obdelovalno prirobnico

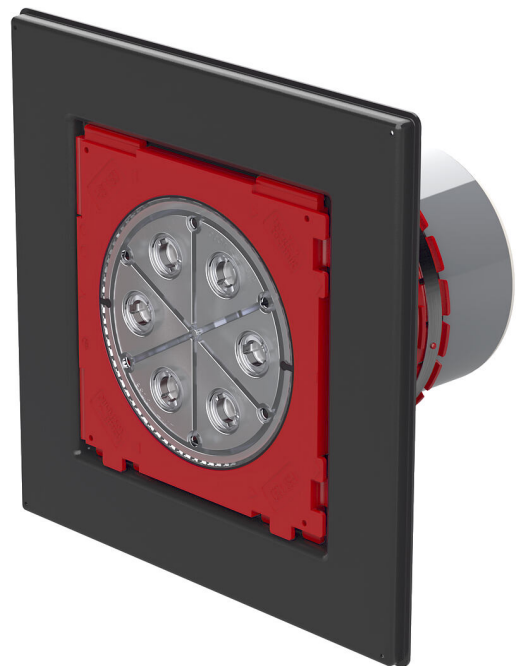
za betoniranje

HSI150 1x1 K AF/240

Št. artikla: 2102070003, GTIN: 4052487219495



- **Obdelovalna prirobnica je primerna tudi za nanašanje debelih bitumenskih premazov, modificiranih z umetno maso**
- **Preizkušena rešitev za uporabo pri kompozitnih sistemih za svež beton**
- **Paketna razporeditev 1 x 1 ali 1 x 4**
- **Znak kakovosti: Tesni že v tovarni. Možnost preverjanja pri nehotenem ali nepooblaščenem odprtju slepega pokrova**



Slika se lahko razlikuje od izbranega izdelka

Za enostransko plino- in vodotesno priključitev sistemskih zatesnitev za kable ali kabelske zaščitne cevi ter večjo prilagodljivost pri poznejši uporabi.

DEJSTVA

Prednosti:

- Možnost priključitve na sistemsko zatesnitev (na primer priključek za kabelsko zaščitno cev ali tesnilo za kabel)
- Preprosta montaža v opaž prek zato predvidene odprtine, pritrditev z žebli

Obseg dobave:

- Tlačno zatesnjen slepi pokrov



Mere:

- Dimenzije okvirja 1 x 1 paketna razporeditev: 340 x 340 mm
- Dimenzije okvirja 1 x 4 paketna razporeditev: 970 x 340 mm
- Najmanjša dovoljena debelina stene: 100 mm

Lastnosti:

- certifikat FHRK

Področje uporabe:

- DIN 18533 W1-E, DIN 18533 W2.1-E
- Vodotesni beton – razred obremenitve 1, Vodotesni beton – razred obremenitve 2

Material:

- Uvodnica: ABS s 3-robnim tesnilom iz TPE
- Vmesna cev: PVC
- Slep pokrov: ABS s tesnilom iz TPE
- Obdelovalna prirobnica: ABS

Tesnjenje:

- plino- in vodotesno do 2,5 bar
- Neprepustno za radon

LASTNOSTI

Debelina stene
(mm): 240

SLIKE

