

Hišni uvod za optična vlakna

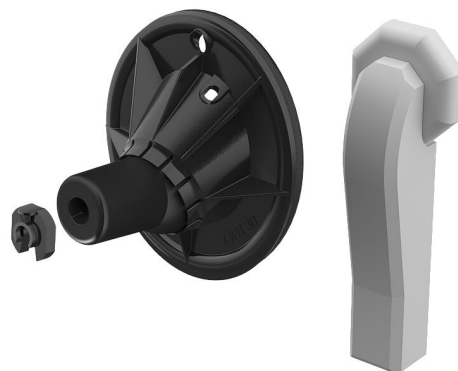
Za stavbe s kletjo ali brez kleti

GFH20 2x7-10 PRO

Št. artikla: 2900001311, GTIN: 4052487209823



- **Univerzalni hišni uvod z vbrizgovalnim sistemom za izvrtine v najpogostejše uporabljene vrste sten**
- **Omogoča vodoravno ali poševno vgradnjo z nagibom do 45°**
- **Blaga zatesnitev kablov z optičnimi vlakni s tesnilnimi robovi**



Slika se lahko razlikuje od izbranega izdelka

Za zanesljivo zatesnitev kablov z optičnimi vlakni.

DEJSTVA

Prednosti:

- Hitra vgradnja v nekaj minutah
- Manjši premer odprtine Øn 20 mm

Obseg dobave:

- 1 kos GFH20
- 1 kos 2-komponentne smole Hauff RESINATOR, 80 ml
- 1 kos mešalne šobe
- 1 kos zaključnega stenskega elementa
- Odvisno od različice: ustrezno število cevni sponk

Mere:

- Področje uporabe: 2 kabla z optičnimi vlakni s Øa 7–10 mm, 1 kabel z optičnimi vlakni s Øa 6–13 mm ali 1 kabel z optičnimi vlakni s Øa 12–16 mm
- Za izvrtine Øi: 20 mm
- Za debeline sten od 100 mm

Področje uporabe:

- DIN 18533 W1-E, DIN 18533 W2.1-E
- Vodotesni beton – razred obremenitve 1, Vodotesni beton – razred obremenitve 2

Material:

- Prirobnica: ABS
- Kroglasti vložek: EPDM
- Tesnilni trak: gobasta guma
- Montažna ploščica: PA
- Cevna sponka: ABS

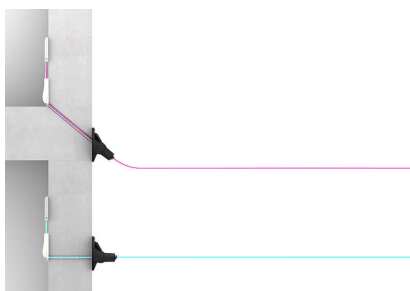
Tesnjenje:

- plino- in vodotesno do 1,0 bar

LASTNOSTI

Število kablov/medij:	2
Primerno za Ø voda za medij (mm):	7 - 10

SLIKE



POTREBNA JE OPREMA



Pištola za kartušo