

Membranski vbrizgovalni sistem za stavbe s kletjo

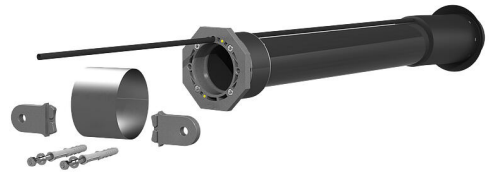
MIS100ND VT63

Št. artikla: 2900300800, GTIN: 4052487174299



- **Ni potrebe po kopanju po zemljišču**
- **Univerzalni hišni uvod z membranskim vbrizgovalnim sistemom za izvrtine v najpogostejše uporabljene vrste sten**
- **Nadzorovano uhajanje smole skozi membransko cev z režo**

Za zanesljivo zatesnitev linij za pitno vodo, elektriko ali telekomunikacije. V ta namen se iz kleti stavbe z raketo za podboje izvede prehodna trasa s prazno cevjo do meje zemljišča.



Slika se lahko razlikuje od izbranega izdelka

DEJSTVA

Prednosti:

- Celotna vgradnja z notranje strani stavbe
- Optimalna uporaba pri zazidani ali težko dostopni priključni trasi za hišo

Obseg dobave:

- 8-kotni notranji tesnilni element
- Enota s prirobnico MIS 100/VT63 s plaščno cevjo in priključno spojko
- 2 samoreznih vijakov M8x45 za zatesnitev linij
- Zunanji tesnilni vložek s cevjo za vbrizgavanje
- 2 kosa varovalnih nastavkov proti vrtenju

Mere:

- Za izvrtine: Øn od 99 do 103 mm
- Za debeline sten: od 240 do 600 mm

Področje uporabe:

- DIN 18533 W1-E
- Vodotesni beton – razred obremenitve 1, Vodotesni beton – razred obremenitve 2

Material:

- Čelna plošča: s steklenimi vlakni ojačan poliamid
- Tesnilna guma, prirobnica, tesnilni vložek in ležišče: EPDM
- Cev: PVC-U
- Vijaki in U-podložke: nerjavno jeklo V2A (AISI 304L)

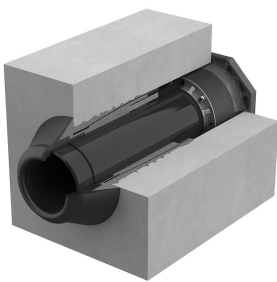
Tesnjenje:

- plino- in vodotesno do 1,0 bar

LASTNOSTI

Debelina stene (mm): 240 - 600

SLIKE



POTREBNA JE OPREMA



2-komponentna smola M3000



Mazivo



Vgradni kovček MIS NoDig