

Talna vpeljava za cevno koleno 160 za vode za daljinsko ogrevanje

MSH Basic FUBO-FIX RB160 r1000

Št. artikla: 1900500160, GTIN: 4052487157438

Za uvedbo in zatesnitev oskrbovalnih vodov za daljinsko ogrevanje skozi talno ploščo. Namestitev z ločeno dobavljivim sistemom objemk na namestitveni napravi z daljinskim ogrevanjem in kombinacijo sistema s spiralnimi cevmi ter tesnilnimi elementi.



Slika se lahko razlikuje od izbranega izdelka

DEJSTVA

Obseg dobave:

- Cevno koleno \varnothing 160 mm
- Cevna uvodnica \varnothing 150 mm, delno obložena L = 650 mm

Mere:

- Polmer cevnega kolena: 1.000 mm

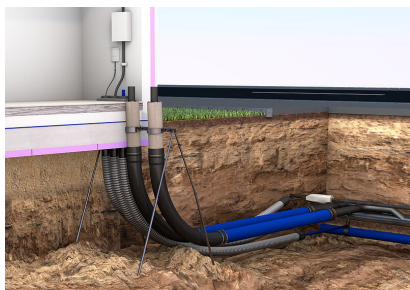
Področje uporabe:

- DIN 18533 W1-E
- Vodotesni beton – razred obremenitve 1, Vodotesni beton – razred obremenitve 2

Material:

- PVC

SLIKE



POTREBNA JE OPREMA



Naprava za postavljanje



Pitrdilno koleno 160