

# Talna vpeljava za cevno koleno 160

## za vode za daljinsko ogrevanje

### MSH Basic FUBO-FIX RB160 r1000

Št. artikla: 1900500160, GTIN: 4052487157438

Za uvedbo in zatesnitev oskrbovalnih vodov za daljinsko ogrevanje skozi talno ploščo. Namestitev z ločeno dobavljivim sistemom objemk na namestitveni napravi z daljinskim ogrevanjem in kombinacijo sistema s spiralnimi cevmi ter tesnilnimi elementi.



Slika se lahko razlikuje od izbranega izdelka

## DEJSTVA

### Obseg dobave:

- Cevno koleno Ø 160 mm
- Cevna uvodnica Ø 150 mm, delno obložena L = 650 mm

## Mere:

- Polmer cevnega kolena: 1.000 mm

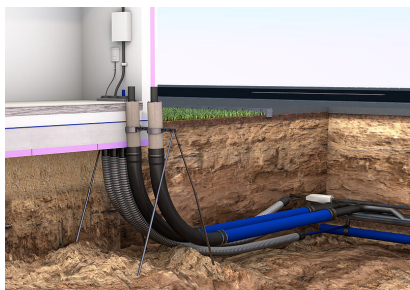
## Področje uporabe:

- DIN 18533 W1-E
- Vodotesni beton – razred obremenitve 1, Vodotesni beton – razred obremenitve 2

## Material:

- PVC

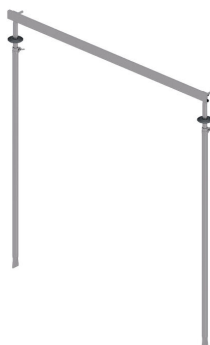
## SLIKE



## POTREBNA JE OPREMA



Pritrdilno koleno 160



Naprava za postavljanje