

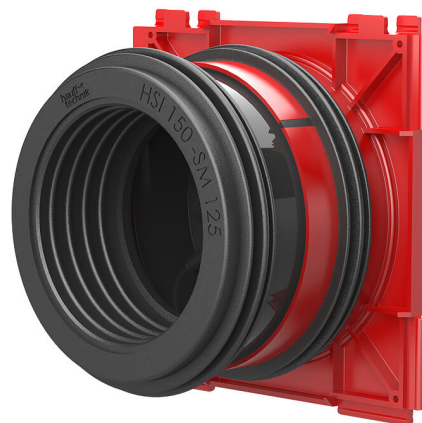
# Enojna uvednica z natično gumijasto spojko

## HSI150 1x1 GSM125/200

Št. artikla: 3030303290, GTIN: 4052487223409



- **Tlačna zatesnitev na beton z nalitim 3-robnim tesnilom**
- **Na voljo za debeline sten že od 120 mm (GSM 110 in GSM 125)**
- **Znak kakovosti: Tesni že v tovarni. Možnost preverjanja pri nehotenem ali nepooblaščenem odprtju slepega pokrova**



Slika se lahko razlikuje od izbranega izdelka

Za enostransko priključitev sistemskih zatesnitev za kable (znotraj) in za priključitev kabelskih zaščitnih cevi (zunaj).

## DEJSTVA

### Prednosti:

- Možnost enostranske priključitve na sistemsko zatesnitev in vgrajena natična gumijasta spojka za priključitev gladkih kabelskih zaščitnih cevi
- Dodatni deli za priključevanje cevi niso potrebni
- Tudi po priključitvi prazne cevi je zagotovljena popolna plino- in vodotesnost s tlačno zatesnjenim slepim pokrovom

### Obseg dobave:

- Tlačno zatesnjen slepi pokrov

### Mere:

- Mere okvirja: 220 x 220 mm
- Razdalja med osmi: 210 mm, z distančnikom se razdalja med osmi poveča na 250 mm



## Lastnosti:

- certifikat FHRK
- Priporočamo uporabo distančnika HSI-AH 40, pri HSI150-GSM 160 je obvezna

## Področje uporabe:

- Vodotesni beton – razred obremenitve 1, Vodotesni beton – razred obremenitve 2

## Material:

- Uvodnica: ABS s 3-robnim tesnilom iz TPE
- Vmesna cev: PVC
- Natična gumijasta spojka: EPDM
- Napenjalni trak pri HSI150 GSM160/X: W4
- Slepi pokrov: ABS s tesnilom iz TPE
- Cevni pokrov: PE oz. čep za spojko: PVC

## Tesnjenje:

- plino- in vodotesno do 0,5 bar
- Neprepustno za radon

## LASTNOSTI

Debelina stene (mm):	200
:	125

## SLIKE



# POTREBNA JE OPREMA



Distančník