

Prehod za ozemljitev

Za zatesnitev stavbe po standardu DIN 18533 (zunanja hidroizolacija)

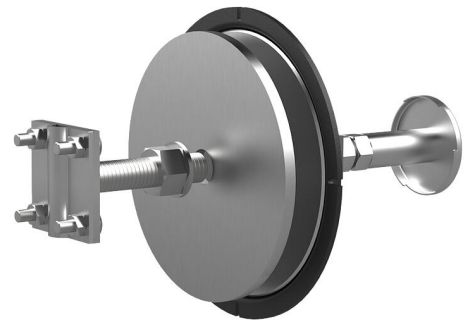
HEA W M16/300

Št. artikla: 1700041300, GTIN: 4052487136778



- **Patentirano varovalo proti vrtenju s posebnim obrisom kontaktne plošče**

Za z opazem poravnano vgradnjo v stavbe z zunanjo zatesnitvijo po DIN 18533. Vključitev zunanje zatesnitve je izvedena s fiksno in nepritrjeno prirobnico. Ozemljitveni priključek se izvede s križno sponko oz. priključnim navojem.



Slika se lahko razlikuje od izbranega izdelka

DEJSTVA

Prednosti:

- Primerno za zunanjo hidroizolacijo
- Obojestransko vodotesni priključni navoj (luknja)
- Odporno proti koroziji

Obseg dobave:

- Križna sponka z navojem M20

Mere:

- Fiksna/nepritrjena prirobnica: Øz 210 mm
- Jedro vodnika: okroglo, Ø 25 mm
- Povezava s jedrom vodnika: navojni sornik M16
- Kontaktna plošča: Ø 72 mm
- Najmanjša dovoljena debelina stene: 180 mm

Področje uporabe:

- DIN 18533 W1-E, DIN 18533 W2.1-E, DIN 18533 W2.2-E

Material:

- Fiksna/nepritrjena prirobnica: V4A (AISI 316L)
- Jedro vodnika in kontaktne plošče: nerjavno jeklo V4A (AISI 316L)
- Povezava s jedrom vodnika: St37, pocinkano
- Zaščitni pokrovi: PE
- Križna sponka M20: nerjavno jeklo V4A (AISI 316L)

Preizkusi/standardi:

- Po DIN 18014
- DIN EN 62305-3
- VDE 0185-305-3 (za zaščito proti strelam)

LASTNOSTI

Debelina stene 300
(mm):
Navojna priključitev: M16