

Izolirani prehod za ozemljitev

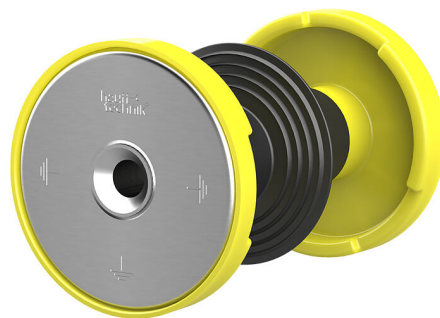
HEA IS M12/250

Št. artikla: 1710020157, GTIN: 4052487045391



- **Patentirano varovalo proti vrtenju s posebnim obrisom kontaktne plošče**

Posebej za gradnjo postaj. Vgradnja poteka med pripravo opaža. Obojestranski navoj v električno izoliranem jedru vodnika omogoča izvedbo ozemljitvenih priključkov na stavbo.



Slika se lahko razlikuje od izbranega izdelka

DEJSTVA

Prednosti:

- Izolirana ozemljitev za ločeno preverjanje ozemljitve
- Zatesnitev na beton z zaporo za vodo
- Obojestransko vodotesni priključni navoj M12 (luknja)
- Odporno proti koroziji
- Preverjena kratkostična zmogljivost

Obseg dobave:

- Obojestranski zaščitni pokrov

Mere:

- Jedro vodnika: okroglo, Ø 25 mm
- Kontaktna plošča: Ø 72 mm
- Najmanjša dovoljena debelina stene: 70 mm

Področje uporabe:

- Vodotesni beton – razred obremenitve 1, Vodotesni beton – razred obremenitve 2

Material:

- Jedro vodnika in kontaktne plošče: nerjavno jeklo V4A (AISI 316L)
- Zaščitni pokrov: Celični kavčuk
- Električna izolacija: EPDM
- Zapora za vodo: EPDM

Preizkusi/standardi:

- Po VDE 0101, EN 50522

LASTNOSTI

Debelina stene (mm): 250
Navojna priključitev: M12

SLIKE

