

Zunanji tesnilni element enote 8

za enojne hišne uvode, osnovna izvedba 1

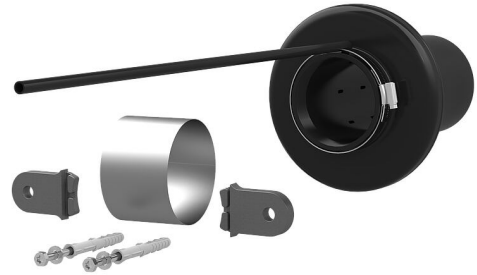
ESH PolySafe M8

Št. artikla: 2900300600, GTIN: 4052487130134



- **Z membranskim vbrizgovalnim sistemom za izvrtine v najpogosteje uporabljenih vrstah sten**
- **Nadzorovano uhajanje smole skozi membransko cev z režo**

Zunanji tesnilni element za ESH Basic - GV 1 z membranskim vbrizgovalnim sistemom za zatesnitev stavb s kletjo z običajnimi vrstami sten za uporabo v izvrtinah.



Slika se lahko razlikuje od izbranega izdelka

DEJSTVA

Prednosti:

- Hitra vgradnja v nekaj minutah
- Ni potrebna vnovična zatesnitev kleti po standardu DIN 18533

Obseg dobave:

- Zunanji tesnilni element enote 8
- 1 kos izravnalne cevi
- 2 kosa varovalnih nastavkov proti vrtenju
- 2 kosa vložkov za okvir SXR 10 x 80

Mere:

- Za izvrtine: Øn od 99 do 103 mm

Področje uporabe:

- DIN 18533 W1-E, DIN 18533 W2.1-E
- Vodotesni beton – razred obremenitve 1, Vodotesni beton – razred obremenitve 2

Material:

- Prirobnica, nasprotno ležišče in membranska cev: EPDM
- Cev za polnjenje s smolo: PE
- Tesnilni trak: butil

POTREBNA JE OPREMA



Pištola za kartušo



Hitrovpeljalna naprava MIS



Osnovna izvedba z notranjo zatesnitvijo



2-komponentna smola M3000