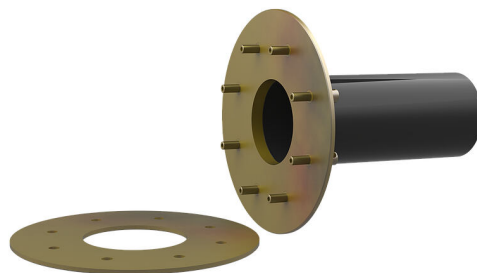


Rura przepustowa ocynkowana z kołnierzem do zabetonowania/mocowanym kołkami do zabetonowania, do tzw. „czarnej wanny”

FLFE1x150/500 DIN18533 St-FVZ

Nr artykułu: 3030453930, GTIN: 4052487242639

Do zabetonowania lub zamocowania w ścianie, stropie lub podłodze.



Zdjęcie może się różnić od wybranego produktu

FAKTY

Zalety:

- dostosowanie do grubości ściany dzięki wykonaniu rury przepustowej z tworzywa sztucznego
- montaż w szalunku

Zakres dostawy:

- rura przepustowa z flanszą do zabetonowania / mocowaną na kołki
- elementy mocujące do betonu
- trzpienie i nakrętki
- 2 pokrywy zabezpieczające

Wymiary:

- do ścian o grubości do 500 mm
- Konstrukcja zgodna z normą DIN 18533: elementy w kontakcie z gruntem. Standardowa Øzewn.
- Konstrukcja zgodna z normą DIN 18533: elementy w kontakcie z gruntem. Standardowa Øzewn. flanszy do zabetonowania odpowiada Øwewn. danej rury przepustowej + ok. 330 mm (w przypadku przejścia, dane szczegółowe w prospekcie)

Zakres zastosowania:

- DIN 18533 W2.1-E, DIN 18533 W2.2-E

Tworzywo:

- rura przepustowa z flanszą do zabetonowania / mocowaną na kołki: stal galwanizowana
- rura przepustowa: tworzywo sztuczne PVC-U
- Pokrywa zamykająca: PE
- trzpienie i nakrętki: stal galwanizowana

Szczelność:

- gazo- i wodoszczelność

OPIS

Rura przepustowa $\varnothing_{\text{wew.}}$ (mm) D1:	150
Flansa do zabetonowania \varnothing (mm) D2:	475
Flansa mocowana na kolki \varnothing (mm) D3:	465
Rura przepustowa grubość ścianki (mm) S:	2
Grubość ścian (mm):	500

ZDJĘCIA



POTRZEBNE AKCESORIA



Dodatki