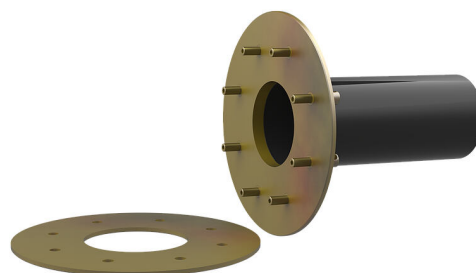


# Rura przepustowa ocynkowana z kołnierzem do zabetonowania/mocowanym kołkami do zabetonowania, do tzw. „czarnej wanny”

## FLFE1x150/300 DIN18533 St-A3C

Nr artykułu: 3030453924, GTIN: 4052487242608

Do zabetonowania lub zamocowania w ścianie, stropie lub podłodze.



Zdjęcie może się różnić od wybranego produktu

## FAKTY

### Zalety:

- dostosowanie do grubości ściany dzięki wykonaniu rury przepustowej z tworzywa sztucznego
- montaż w szalunku

### Zakres dostawy:

- rura przepustowa z flanszą do zabetonowania / mocowaną na kołki
- elementy mocujące do betonu
- trzpienie i nakrętki
- 2 pokrywy zabezpieczające

### Wymiary:

- do ścian o grubości do 500 mm
- Konstrukcja zgodna z normą DIN 18533: elementy w kontakcie z gruntem. Standardowa  $\varnothing$ wewn.
- Konstrukcja zgodna z normą DIN 18533: elementy w kontakcie z gruntem. Standardowa  $\varnothing$ wewn. flanszy do zabetonowania odpowiada  $\varnothing$ wewn. danej rury przepustowej + ok. 330 mm (w przypadku przejścia, dane szczegółowe w prospekcie)

## Zakres zastosowania:

- DIN 18533 W2.1-E, DIN 18533 W2.2-E

## Tworzywo:

- rura przepustowa z flanszą do zabetonowania / mocowaną na kołki: stal galwanizowana
- rura przepustowa: tworzywo sztuczne PVC-U
- Pokrywa zamykająca: PE
- trzpienie i nakrętki: stal galwanizowana

## Szczelność:

- gazo- i wodoszczelność

## OPIS

Rura przepustowa $\varnothing_{\text{wew.}}$ (mm) D1:	150
Flansza do zabetonowania $\varnothing$ (mm) D2:	475
Flansza mocowana na kolki $\varnothing$ (mm) D3:	465
Rura przepustowa grubość ścianki (mm) S:	2
Grubość ściany (mm):	300

## ZDJĘCIA



## POTRZEBNE AKCESORIA



Dodatki