

System iniekcji z membraną do budynków z piwnicą

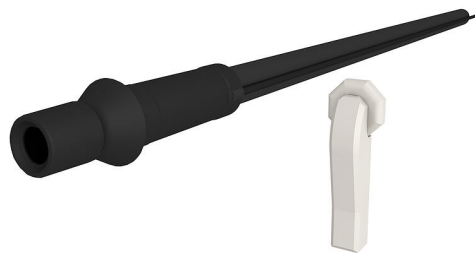
MIS60ND 1x6-12 BL1300 Set10

Nr artykułu: 3030380188, GTIN: 4052487229678



- bez wykonywania robót ziemnych
- uniwersalny wpust do budynków z systemem iniekcji z membraną do otworów w najpopularniejszych rodzajach ścian
- kontrolowane wtryskiwanie żywicy dzięki membranie z małymi nacięciami

Zapewnia niezawodne uszczelnienie rur opto/kabli światłowodowych, przewodów telekomunikacyjnych lub energetycznych. Możliwość stosowania w połączeniu z niesterowanymi przeciskami pneumatycznymi.



Zdjęcie może się różnić od wybranego produktu

FAKTY

Zalety:

- nieinwazyjne uszczelnienie przewodów doprowadzających media za pomocą uszczelki wargowych
- możliwość umieszczenia różnych przewodów dzięki różnym, wstępnie zamontowanym wkładom uszczelniającym

Zakres dostawy:

- 1 opakowanie jednostkowe:
- 10 sztuk MIS 60-ND
- 10 elementów zamykających ścianę (tylko w wariantcie komunikacyjnym)
- 10 ściennych rozet zamykających (tylko w wariantcie prądowym)
- 10 opakowań żywicy 2-składnikowej RESINATOR, 150 ml
- 1 szt. układu szybkiego montażu MIS 60-SVS
- 1 szt. szczotki do czyszczenia przewiertów MIS REB

Wymiary:

- do przewiertów o Ø: 62 - 65 mm
- do ścian o grubości: od 200 do 1200 mm

Zakres zastosowania:

- DIN 18533 W1-E
- Beton wodoszczelny, klasa eksploatacyjna 1, Beton wodoszczelny, klasa eksploatacyjna 2

Tworzywo:

- kołnierz, wkład uszczelniający i powierzchnia oporowa: EPDM
- wąż do wypełniania żywicą: PE
- Element zamykający ścianę: poliwęglan „flame resistant” („ognioodporny”)
- Rura: PVC-U
- Ścienna rozeta zamykająca: PE
- układ szybkiego montażu: poliamid wzmocniony włóknem szklanym/ABS

Szczelność:

- gazo- i wodoszczelność do 1,0 bara

OPIS

Ilość kabli:	1
Odpowiednie do średnic kabli/rur Ø (mm):	6 - 12
Długość wbudowania (mm):	1300
Grubość ściany (mm):	200 - 1.200