

System iniekcji z membraną

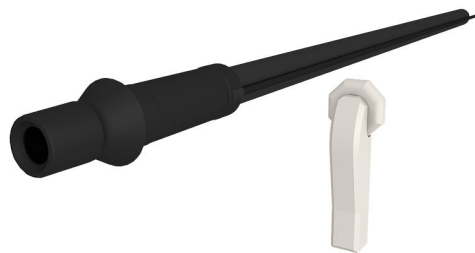
dla budynków z lub bez podpiwniczenia

MIS60S 4x5-7 BL1300 Set10

Nr artykułu: 3030380178, GTIN: 4052487229777



- **uniwersalny przepust do budynków z systemem iniekcji z membraną do ukośnych otworów w podłodze lub ścianie**
- **kontrolowane wtryskiwanie żywicy dzięki membranie z małymi nacięciami**
- **nieinwazyjne uszczelnienie przewodów doprowadzających media za pomocą uszczeltek wargowych**



Zdjęcie może się różnić od wybranego produktu

Odpowiedni do ukośnego wprowadzania przewodów przez ścianę lub płytę fundamentową.

FAKTY

Zalety:

- szybki montaż w ciągu kilku minut
- przywracanie hydroizolacji piwnicy wg DIN 18533 nie jest wymagane
- możliwość umieszczenia różnych przewodów dzięki różnym, wstępnie zamontowanym wkładom uszczelniającym

Zakres dostawy:

- 1 opakowanie jednostkowe:
- 10 szt. MIS 60S
- 10 elementów zamykających ścianę (tylko w wariantcie komunikacyjnym)
- 10 ściennych rozet zamykających (tylko w wariantcie prądowym)
- 10 opakowań żywicy 2-składnikowej RESINATOR, 150 ml
- 1 szt. układu szybkiego montażu MIS 60-SVS

Wymiary:

- do przewierć o \varnothing : 62 - 65 mm
- długość: 1300 mm

Zakres zastosowania:

- DIN 18533 W1-E
- Beton wodoszczelny, klasa eksploatacyjna 1, Beton wodoszczelny, klasa eksploatacyjna 2

Tworzywo:

- kołnierz, wkład uszczelniający, powierzchnia oporowa i adapter: EPDM
- wąż do wypełniania żywicą: PE
- Ścienna rozeta zamykająca: PE
- Rura: PVC-U
- Element zamykający ścianę: poliwęglan „flame resistant” („ognioodporny”)
- układ szybkiego montażu: poliamid wzmocniony włóknem szklanym/ABS

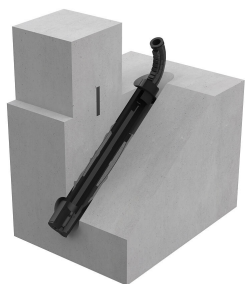
Szczelność:

- gazo- i wodoszczelność do 1,0 bara

OPIS

| | |
|------------------------------------------------------|-------------|
| Ilość kabli: | 4 |
| Odpowiednie do średnic kabli/rur \varnothing (mm): | 5 - 7 |
| Długość wbudowania (mm): | 1300 |
| Grubość ściany (mm): | 200 - 1.200 |

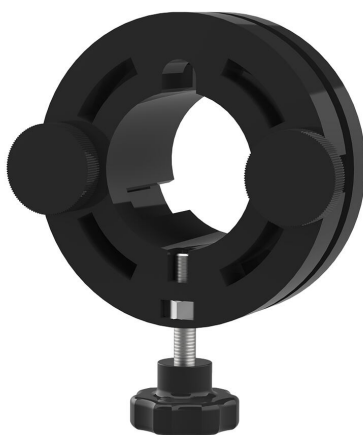
ZDJĘCIA



POTRZEBNE AKCESORIA



Pistolet na wkłady



Narzędzie szybkiego montażu