

Przepust do budynku dla budynków z lub bez podpiwniczenia

GFH30 1x12-16 PRO

Nr artykułu: 3030535888, GTIN: 4052487244732



- **Uniwersalny wpust do budynków z systemem iniekcji do otworów w najpopularniejszych rodzajach ścian**
- **Umożliwia poziomy lub ukośny montaż pod kątem do 45°.**
- **Nieinwazyjne uszczelnienie kabli światłowodowych za pomocą uszczelek wargowych**

Do niezawodnego uszczelniania kabli światłowodowych.



Zdjęcie może się różnić od wybranego produktu

FAKTY

Zalety:

- szybki montaż w ciągu kilku minut
- przywracanie hydroizolacji piwnicy wg DIN 18533 nie jest wymagane

Zakres dostawy:

- 1 szt. GFH30
- 1 szt. element zaślepiający ścienny
- 1 opakowań żywicy 2-składnikowej RESINATOR, 80 ml
- 1 dysza mieszająca

Wymiary:

- Obszar zastosowania: 2 kable światłowodowe o \varnothing zewn. 7-10 mm lub 1 kabel światłowodowy o \varnothing zewn. 6-13 mm lub 1 kabel światłowodowy o \varnothing zewn. 12-16 mm
- Do otworów: \varnothing i 30 mm
- Do ścian o grubości od 200 mm

Zakres zastosowania:

- DIN 18533 W1-E, DIN 18533 W2.1-E
- Beton wodoszczelny, klasa eksploatacyjna 1, Beton wodoszczelny, klasa eksploatacyjna 2

Tworzywo:

- Kołnierz: ABS
- Wkład kulowy: EPDM
- taśma uszczelniająca: butyl
- Rura karbowana: PE

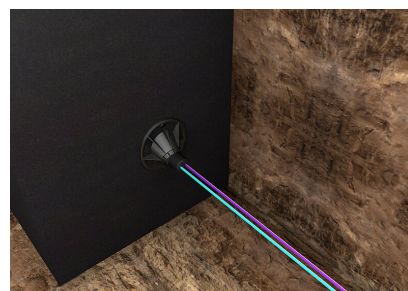
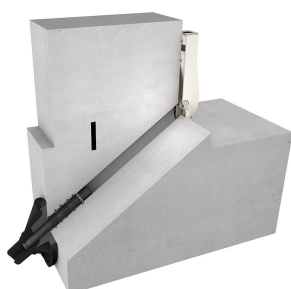
Szczelność:

- gazo- i wodoszczelność do 1,0 bara

OPIS

Ilość kabli:	1
Odpowiednie do średnic kabli/rur \varnothing (mm):	12-16

ZDJĘCIA



POTRZEBNE AKCESORIA



Pistolet na wkłady