

# Przepust do budynku dla budynków z lub bez podpiwniczenia

## GFH30 2x7-10 PRO

Nr artykułu: 3030535881, GTIN: 4052487244718



- **Uniwersalny wpust do budynków z systemem iniekcji do otworów w najpopularniejszych rodzajach ścian**
- **Umożliwia poziomy lub ukośny montaż pod kątem do 45°.**
- **Nieinwazyjne uszczelnienie kabli światłowodowych za pomocą uszczelek wargowych**

Do niezawodnego uszczelniania kabli światłowodowych.



Zdjęcie może się różnić od wybranego produktu

## FAKTY

### Zalety:

- szybki montaż w ciągu kilku minut
- przywracanie hydroizolacji piwnicy wg DIN 18533 nie jest wymagane

### Zakres dostawy:

- 1 szt. GFH30
- 1 szt. element zaślepiający ścienny
- 1 opakowań żywicy 2-składnikowej RESINATOR, 80 ml
- 1 dysza mieszająca

## Wymiary:

- Obszar zastosowania: 2 kable światłowodowe o  $\varnothing$ zewn. 7-10 mm lub 1 kabel światłowodowy o  $\varnothing$ zewn. 6-13 mm lub 1 kabel światłowodowy o  $\varnothing$ zewn. 12-16 mm
- Do otworów:  $\varnothing$ i 30 mm
- Do ścian o grubości od 200 mm

## Zakres zastosowania:

- DIN 18533 W1-E, DIN 18533 W2.1-E
- Beton wodoszczelny, klasa eksploatacyjna 1, Beton wodoszczelny, klasa eksploatacyjna 2

## Tworzywo:

- Kołnierz: ABS
- Wkład kulowy: EPDM
- taśma uszczelniająca: butyl
- Rura karbowana: PE

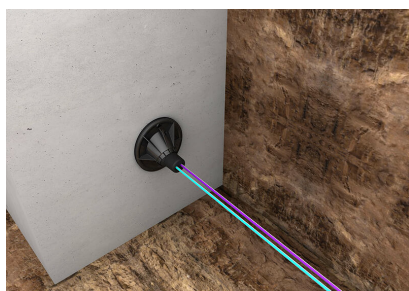
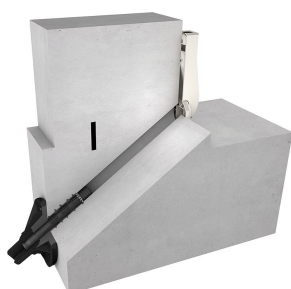
## Szczelność:

- gazo- i wodoszczelność do 1,0 bara

## OPIS

Ilość kabli:	2
Odpowiednie do średnic kabli/rur $\varnothing$ (mm):	7 - 10

## ZDJĘCIA



# POTRZEBNE AKCESORIA



Pistolet na wkłady