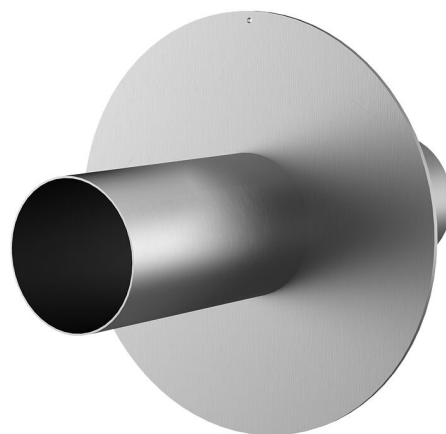


Rura przepustowa ze stali nierdzewnej z kołnierzem pośrednim do osadzania w betonie

FUM1x500/120/120 A2

Nr artykułu: 912409900, GTIN: 4052487137515

Kołnierz pośredni stanowi przegrodę wodną i zapewnia idealne połączenie.



Zdjęcie może się różnić od wybranego produktu

FAKTY

Zalety:

- Prosty montaż w szalunku
- dostępna również z większą liczbą przepustów i w różnych średnicach, dzięki temu można osiągnąć kompaktową konstrukcję

Zakres dostawy:

- wyposażona w pokrywy zamykające z obu stron

Wymiary:

- Øzewn. kołnierza: odpowiada Øwewn. danej rury przepustowej; + ok. 210 mm (przy pojedynczym przepuście, szczegóły w prospekcie)



Właściwości:

- posiada certyfikat FHRK

Zakres zastosowania:

- Beton wodoszczelny, klasa eksploatacyjna 1, Beton wodoszczelny, klasa eksploatacyjna 2

Tworzywo:

- rura przepustowa: stal nierdzewna V2A (AISI 304L) lub V4A (AISI 316L)
- Pokrywa zamykająca: PE

Szczelność:

- gazo- i wodoszczelność

OPIS

Rura przepustowa $\varnothing_{wew.}$ (mm):	500
Zewnętrzny wymiar kołnierza (mm):	708
Rura przepustowa grubość ścianki (mm):	4
S:	
Długość (mm):	240