

Dzielona pokrywa systemowa

do montażu na istniejących kablach

HSI150 DG 1x36-70

Nr artykułu: 2102200020, GTIN: 4052487121064



- **technologia listków gumowych** umożliwiającą indywidualne dopasowanie do średnicy przewodów bezpośrednio na miejscu montażu
- **listki z dokładnym oznaczeniem średnicy**
- **Płyty dociskowe z systemem zamków stabilizujących**



Zdjęcie może się różnić od wybranego produktu

Do zastosowania w przepustach kablowych lub flansza z tworzywa sztucznego HSI150. Wykonana w wersji dzielonej do uszczelniania nowo instalowanych lub już ułożonych kabli.

FAKTY

Zalety:

- dzielona pokrywa systemowa do późniejszego montażu

Zakres dostawy:

- dzielony pokrywa systemowa
- Zaślepka
- ściereczka
- nóż
- środek poślizgowy w sztyfcie



Wymiary:

- szerokość uszczelnienia: 40 mm
- płytki dociskowe z żebrami usztywniającymi: 20 mm

Tworzywo:

- płytki dociskowe: poliamid wzmocniony włóknem szklanym
- guma: EPDM
- śruby i nakrętki: stal nierdzewna V4A (AISI 316L)

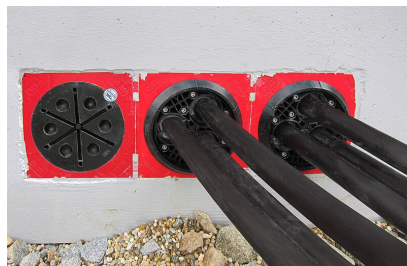
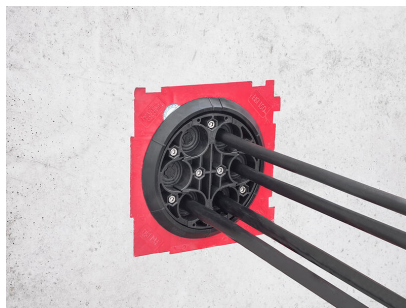
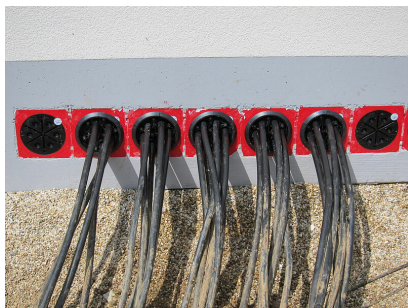
Szczelność:

- gazo- i wodoszczelność do 2,5 bara
- szczelny na radon

OPIS

Przelotów:	1
Zakres zastosowania Ø kabla (mm):	36-70

ZDJĘCIA



POTRZEBNE AKCESORIA



Klucz do pokryw

