

Standardowy gumowy wkład uszczelniający z technologią pierścieni segmentowych

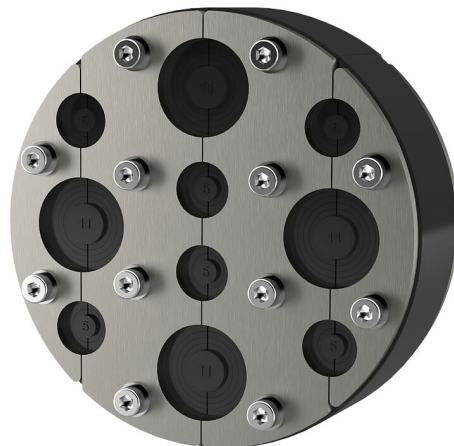
HRD150 SG 4x8-30+6x4-16,5 b40 A2/EPDM50

Nr artykułu: 2700106500, GTIN: 4052487000215



- **technologia pierścieni segmentowych umożliwiająca dopasowanie do trzech wzgl. pięciu różnych średnic rur na miejscu**

Do uszczelniania przewodu wodociągowego, kabla elektrycznego lub przewodów komunikacyjnych w przewiertach lub rurach przepustowych. Wykonana w wersji dzielonej do uszczelniania nowo instalowanych lub już ułożonych kabli.



Zdjęcie może się różnić od wybranego produktu

FAKTY

Zalety:

- niewykorzystywane otwory fabrycznie zamknięte zaślepkami
- dzielone uszczelnienie do późniejszego montażu
- dostępne od ręki

Zakres dostawy:

- Zaślepka
- środek poślizgowy w sztyfcie

Wymiary:

- szerokość uszczelnienia: 40 mm
- Płytki dociskowe: 5 mm



Właściwości:

- posiada certyfikat FHRK

Zakres zastosowania:

- DIN 18533 W1-E, DIN 18533 W2.1-E, DIN 18533 W2.2-E
- Beton wodoszczelny, klasa eksploatacyjna 1, Beton wodoszczelny, klasa eksploatacyjna 2

Tworzywo:

- Płytki dociskowe, śruby, nakrętki i podkładki: stal nierdzewna V2A (AISI 304L), (V4A (AISI 316L) jego wniosek)
- guma: EPDM

Szczelność:

- gazo- i wodoszczelność
- szczelny na radon

OPIS

Rura przepustowa/przewiert $\varnothing_{\text{wew.}}$ (mm):	150
Ilość kabli ogólny:	10
Przelotów:	4 6
Średnica rury \varnothing_a (mm):	8-30 4-16,5

ZDJĘCIA

