

# Przepust do budynku

dla budynków z lub bez podpiwniczenia

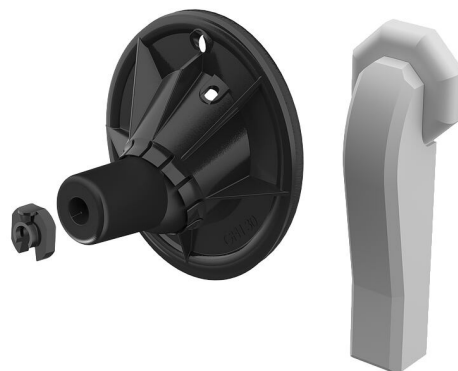
## GFH20 1x6-13 PRO

Nr artykułu: 2900001313, GTIN: 4052487209847



- **Uniwersalny wpust do budynków z systemem iniekcji do otworów w najpopularniejszych rodzajach ścian**
- **Umożliwia poziomy lub ukośny montaż pod kątem do 45°.**
- **Nieinwazyjne uszczelnienie kabli światłowodowych za pomocą uszczelek wargowych**

Do niezawodnego uszczelniania kabli światłowodowych.



Zdjęcie może się różnić od wybranego produktu

## FAKTY

### Zalety:

- szybki montaż w ciągu kilku minut
- Mała średnica wierconego otworu Øi 20 mm

### Zakres dostawy:

- 1 GFH20
- 1 opakowanie żywicy 2-składnikowej Hauff RESINATOR, 80 ml
- 1 dysza mieszająca
- 1 szt. element zaślepiający ścienny
- w zależności od wariantu: odpowiednia liczba zacisków do rur

## Wymiary:

- Obszar zastosowania: 2 kable światłowodowe o  $\varnothing$ zewn. 7–10 mm lub 1 kabel światłowodowy o  $\varnothing$ zewn. 6–13 mm lub 1 kabel światłowodowy o  $\varnothing$ zewn. 12–16 mm
- do otworów  $\varnothing$ wewn.: 20 mm
- do ścian o grubości od 100 mm

## Zakres zastosowania:

- DIN 18533 W1-E, DIN 18533 W2.1-E
- Beton wodoszczelny, klasa eksploatacyjna 1, Beton wodoszczelny, klasa eksploatacyjna 2

## Tworzywo:

- Kołnierz: ABS
- Wkład kulowy: EPDM
- Taśma uszczelniająca: guma porowata
- Podkładka montażowa: PA
- Zacisk do rur: ABS

## Szczelność:

- gazo- i wodoszczelność do 1,0 bara

## OPIS

Ilość kabli:	1
Odpowiednie do średnic kabli/rur $\varnothing$ (mm):	6 - 13

## ZDJĘCIA



## POTRZEBNE AKCESORIA



Pistolet na wkłady