

# System iniekcji z membraną do budynków z piwnicą

## MIS90D 1x24-52+2x7 L SET

Nr artykułu: 3030300142, GTIN: 4052487114004



- **uniwersalny wpust do budynków z systemem iniekcji z membraną do otworów w najpopularniejszych rodzajach ścian**
- **kontrolowane wtryskiwanie żywicy dzięki membranie z małymi nacięciami**
- **jednoczesne uszczelnienie przewodów energetycznych i telekomunikacyjnych**



Zdjęcie może się różnić od wybranego produktu

Zapewnia niezawodne uszczelnienie wszystkich przewodów energetycznych i telekomunikacyjnych za pomocą mankietu uszczelniającego bez konieczności dodatkowego obkurczania.

## FAKTY

### Zalety:

- szybki montaż w ciągu kilku minut
- przywracanie hydroizolacji piwnicy wg DIN 18533 nie jest wymagane
- elastyczność dzięki mankietowi uszczelniającemu z technologią listków gumowych

### Zakres dostawy:

- 1 opakowanie jednostkowe:
- 6 sztuk MIS 90 ze wstępnie zamontowaną zatyczką do mankietu
- 6 szt. ściennych rozet zamykających

## Wymiary:

- do przewiertów o  $\varnothing$ wewn.: 92 - 102 mm

## Zakres zastosowania:

- DIN 18533 W1-E, DIN 18533 W2.1-E
- Beton wodoszczelny, klasa eksploatacyjna 1, Beton wodoszczelny, klasa eksploatacyjna 2

## Tworzywo:

- kołnierz, powierzchnia oporowa, zatyczka do mankietu, ścienna rozeta zamykająca, wąż membranowy: EPDM
- wąż do wypełniania żywicą: PE
- Rura: PVC-U
- taśma uszczelniająca: butyl
- opaski mocujące ze stali nierdzewnej: V2A (AISI 304L)

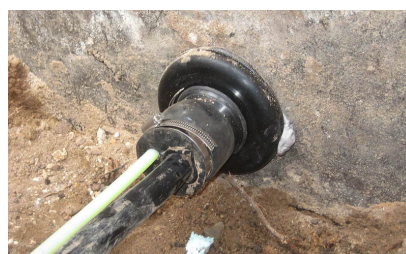
## Szczelność:

- gazo- i wodoszczelność do 1,0 bara

## OPIS

Ilość kabli ogólny:	3
Ilość kabli:	1
	2
Odpowiednie do średnic kabli/rur $\varnothing$ (mm):	24-52
	7
Długość wbudowania (mm):	1300
Grubość ściany (mm):	900 - 1.200
Opakowanie:	1

## ZDJĘCIA



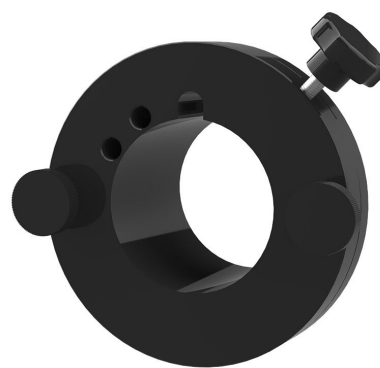
## POTRZEBNE AKCESORIA



Żywica 2-komponentowa M3000



Pistolet na wkłady



Narzędzie szybkiego montażu