

# Rura przepustowa z lejem kablowym

## do osadzania w betonie

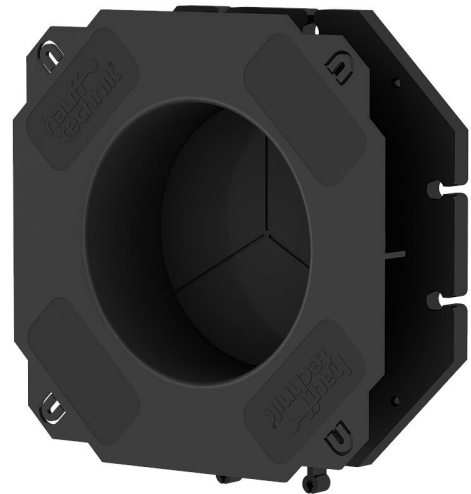
### BWS150/160

Nr artykułu: 827030150, GTIN: 4052487196031



- **Pakiet kompatybilny ze wszystkimi 3 rozmiarami dzięki systemowi wstawianych ram**
- **Łatwe dopasowanie do grubości ściany na miejscu dzięki rurom osłonowym dostępnym na placu budowy**

Do montażu w jednej płaszczyźnie z szalunkiem oraz do stosowania standardowych uszczelnień pierścieniowych.



Zdjęcie może się różnić od wybranego produktu

## FAKTY

### Zalety:

- z lejem kablowym umożliwiającym precyzyjne podawanie kabli
- Płyta zaślepiająca do szczelnego ciśnieniowo zamknięcia już po zabetonowaniu
- Trójrowkowa płyta zaślepiająca umożliwia łatwe obracanie od wewnątrz budynku
- Kołnierz zewnętrzny można również stosować do obróbki grubych powłok butamicznych (PMBC)

### Właściwości:

- Kołnierz środkowy służy jako bariera wodna
- Elementy do mocowania zbrojenia
- Języki do przybijania do łatwego mocowania szalunku

## Tworzywo:

- ABS

## Szczelność:

- gazo- i wodoszczelność do 1,0 bara bezpośrednio po zabetonowaniu

## OPIS

D1	150
(mm):	
D2	160
(mm):	
D3	250
(mm):	
D4	120
(mm):	

## ZDJĘCIA

