

Wersja do domów jednorodzinnych ZAPPO

do budynków z piwnicą

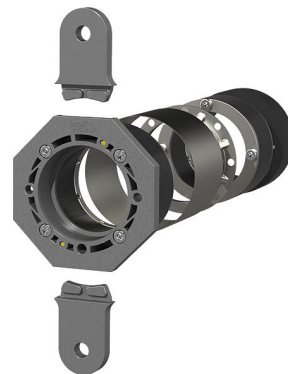
ESH PolySafe VT75

Nr artykułu: 1910010000, GTIN: 4052487165303



- **bez wykonywania robót ziemnych**
- **ciągły, gazoszczelny system rur pustych**

Do niezawodnego uszczelniania przewodów gazowych, wodnych, energetycznych lub telekomunikacyjnych. W tym celu za pomocą przecisku pneumatycznego tworzy się ciągłą trasę kablową od piwnicy budynku do granicy parceli.



Zdjęcie może się różnić od wybranego produktu

FAKTY

Zalety:

- cały montaż można wykonać od wewnętrznej strony budynku
- optymalne zastosowanie na zabudowanej lub trudno dostępnej trasie przyłączy do budynków
- odpowiednia do wszystkich typów przewodów
- w zestawie rura oporowa umożliwiająca wyrównanie nierówności powierzchni kontaktowej

Zakres dostawy:

- 8-kątny wewnętrzny element uszczelniający
- 2 sztuki kołnierzy zabezpieczających przed obrotem
- 2 wkrętów samogwintujących M8x35 do uszczelniania przewodów
- 8-kątny wewnętrzny element
- zewnętrzny wkład przepustu wraz z węzłem infekcyjnym
- 2 sztuki kołnierzy zabezpieczających przed obrotem
- 2 szt. wkrętów samogwintujących M8x45 do uszczelniania przewodów



Wymiary:

- przewiert: \varnothing wewn. 99 - 103 mm
- rura przeciskowa: \varnothing zewn. 75 mm

Właściwości:

- posiada certyfikat DVGW
- do kombinacji przepustów do rur gazowych firmy Schuck (DN25, 32, 40) i RMA (DN25)

Zakres zastosowania:

- DIN 18533 W1-E
- Beton wodoszczelny, klasa eksploatacyjna 1, Beton wodoszczelny, klasa eksploatacyjna 2

Tworzywo:

- przednia płyta i kołnierze zabezpieczające przed obrotem:
- guma: EPDM
- tylny pierścień zaciskowy i zewnętrzny element uszczelniający: stal nierdzewna V2A (AISI 304L)
- pierścień centrujący: stal nierdzewna V2A (AISI 304L)
- śruby: stal nierdzewna V2A (AISI 304L)
- śruby: stal nierdzewna V2A (AISI 304L)

Szczelność:

- gazo- i wodoszczelność do 1,0 bara

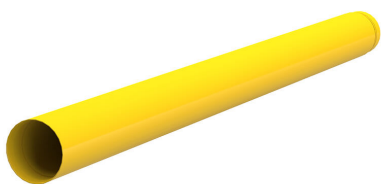
Testy/normy:

- DVGW VP 601

ZDJĘCIA



POTRZEBNE AKCESORIA



Rura przeciskowa ZAPPO



Rura przeciskowa ZAPPO



Zestaw montażowy ZAPPO



Żywica 2-komponentowa iM3000