

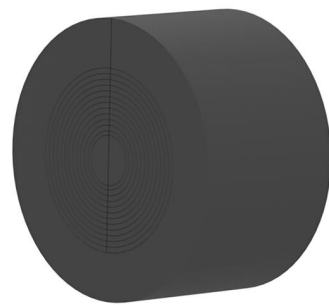
Dzielona wkładka wymienna z pierścieniem segmentowym

do uszczelniania kabli w mankiecie na końcu rury osłonowej

WE100 SG 1x18-65

Nr artykułu: 825817112, GTIN: 4052487159166

Do montażu w mankiecie KES-M 90-WE i uszczelniania kabli za pomocą zacisków gumowych na końcu rury osłonowej Hateflex 14090.



Zdjęcie może się różnić od wybranego produktu

FAKTY

Zalety:

- technologia pierścieni segmentowych umożliwiająca dopasowanie do trzech wzgl. pięciu różnych średnic rur na miejscu
- montaż wkładu wymiennego po ułożeniu kabli
- wykorzystanie całego przekroju systemu rur pustych podczas układania kabli

Zakres dostawy:

- Zaślepka

Wymiary:

- Øzewn.: 100 mm
- szerokość wkładu uszczelniającego: 60 mm
- Zakres zastosowania Ø kabla: 18 - 65 mm

Zakres zastosowania:

- Beton wodoszczelny, klasa eksploatacyjna 1, Beton wodoszczelny, klasa eksploatacyjna 2

Tworzywo:

- EPDM

Szczelność:

- gazo- i wodoszczelność do 0,5 bara