

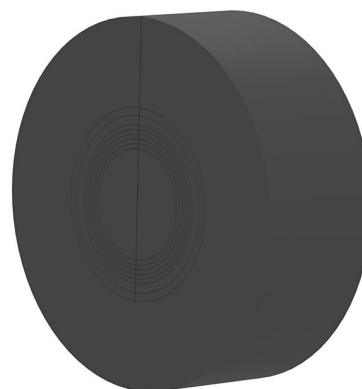
Dzielona wkładka wymienna z pierścieniem segmentowym

do uszczelniania kabli w mankiecie na końcu rury osłonowej

WE160 SG 1x48-83

Nr artykułu: 825817116, GTIN: 4052487164719

Do montażu w mankiecie KES150 MA WE i uszczelniania kabli za pomocą zacisków gumowych na końcu rury osłonowej Hateflex 14150.



Zdjęcie może się różnić od wybranego produktu

FAKTY

Zalety:

- technologia pierścieni segmentowych umożliwiającą dopasowanie do trzech wzgl. pięciu różnych średnic rur na miejscu
- montaż wkładu wymiennego po ułożeniu kabli
- wykorzystanie całego przekroju systemu rur pustych podczas układania kabli

Zakres dostawy:

- Zaślepka

Wymiary:

- Øzewn.: 160 mm
- szerokość wkładu uszczelniającego: 60 mm
- maksymalne wykorzystanie: zgodnie z tabelą wariantów

Tworzywo:

- EPDM

Szczelność:

- gazo- i wodoszczelność do 2,5 bara

OPIS

Ilość kabli:	1
Zakres zastosowania Ø kabla (mm):	48 - 83

POTRZEBNE AKCESORIA



Zestaw narzędzi do montażu pokrywy
KES-M