

Przepust podłogowy kolanko 160

do przewodów ciepłowniczych

MSH Basic FUBO-FIX RB160 r1000

Nr artykułu: 1900500160, GTIN: 4052487157438

Do wprowadzania przewodów ciepłowniczych do płyt fundamentowych i uszczelniania ich. Pozycjonowanie z osobno dostępnymi systemami opasek na stojaku do przewodów ciepłowniczych i z kombinacją systemu przewodów spiralnych i elementów uszczelniających.



Zdjęcie może się różnić od wybranego produktu

FAKTY

Zakres dostawy:

- Kolanko Ø160 mm
- Rura przepustowa Ø150 mm, częściowo powleczone L = 650 mm

Wymiary:

- Promień gięcia rury: 1000 mm

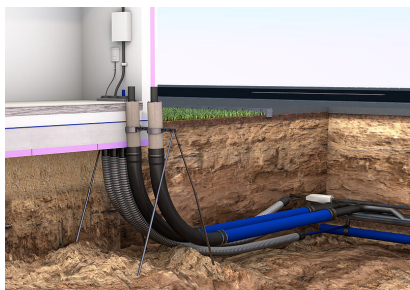
Zakres zastosowania:

- DIN 18533 W1-E
- Beton wodoszczelny, klasa eksploatacyjna 1, Beton wodoszczelny, klasa eksploatacyjna 2

Tworzywo:

- PVC

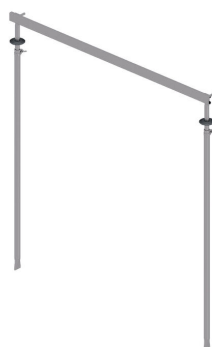
ZDJĘCIA



POTRZEBNE AKCESORIA



Profil mocujący 160



Stojak