

# Jednostronny przepust kablowy z wtykową mufą gumową

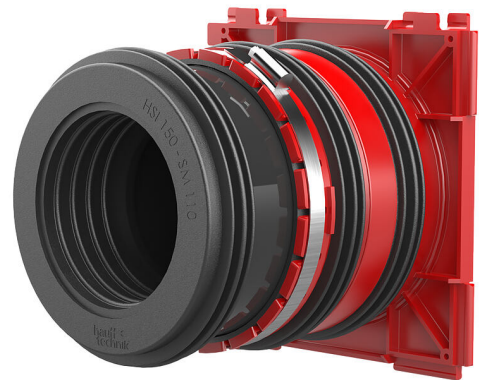
z możliwością ustawienia długości, do zabetonowania

## HSI150 1x1 GSM110 Varia 365-470

Nr artykułu: 2120206136, GTIN: 4052487153591



- **bezstopniowe dopasowanie do dowolnej grubości ściany, na miejscu montażu**
- **szelność ciśnieniowa połączenia z betonem dzięki natrykiwanej uszczelce trójwargowej**
- **Znak jakości: Fabryczna szelność. Możliwość kontroli w przypadku przypadkowego lub nieuprawnionego otwarcia pokrywy zamykającej**



Zdjęcie może się różnić od wybranego produktu

Do jednostronnego przyłączania pokryw systemowych do kabli (po stronie wewnętrznej) i przyłączania rur osłonowych (po stronie zewnętrznej).

## FAKTY

### Zalety:

- do przyłączania gładkich rur osłonowych bez potrzeby użycia dodatkowych elementów lub narzędzi
- całkowicie gazo- i wodoszczelne również po przyłączeniu rury osłonowej dzięki szelnej ciśnieniowo pokrywie zaślepiającej
- możliwość przyłączenia pokrywy systemowej do uszczelnienia kabli
- Do stosowania we wszystkich rodzajach ścian, łącznie ze ścianami modułowymi



## Zakres dostawy:

- szczelna ciśnieniowo pokrywa zaślepiająca
- jednorazowy klucz montażowy ze zintegrowanym ogranicznikiem momentu obrotowego

## Wymiary:

- minimalna grubość ściany: Ø 110,125 mm: 200 mm
- rozstaw w osiach otworów: 210 mm, w przypadku użycia dystansów rozstaw zwiększa się do 250 mm
- rozstaw w osiach otworów: 210 mm, w przypadku użycia dystansów rozstaw zwiększa się do 250 mm
- wymiary zew. ramy przepustu: 220 x 220 mm

## Właściwości:

- zalecane jest użycie dodatkowych dystansów HSI-AH 40, w przypadku HSI150-GSM 160 użycie dystansu jest wymagane

## Zakres zastosowania:

- Beton wodoszczelny, klasa eksploatacyjna 1, Beton wodoszczelny, klasa eksploatacyjna 2

## Tworzywo:

- rama przepustu: ABS z uszczelką trójwargową z TPE
- rura łącząca: PVC
- opaska zaciskowa: stal St sn (W1)
- pokrywa zaślepiająca: ABS z uszczelką z TPE
- mufa gumowa: EPDM
- opaska zaciskowa w przypadku HSI150 GSM160/X: W4
- pokrywa zaślepiająca mufę wtykową: PE lub PCV

## Szczelność:

- gazo- i wodoszczelność do 0,5 bara
- szczelny na radon

## OPIS

:	110
Grubość ściany (mm):	365-470
Opakowanie:	1

# ZDJĘCIA

