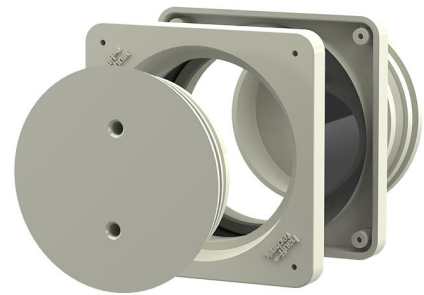


# Serwisowy przepust techniczny do stacji transformatorowych, do zabetonowania

## BD68 K2/350

Nr artykułu: 3030361948, GTIN: 4052487245524

Do tymczasowego lub awaryjnego zasilania stacji transformatorowych. Serwisowy przepust techniczny do przewodów energetycznych umożliwia naziemne doprowadzenie kabli do stacji na czas wykonywania prac serwisowych. Dzięki temu można zamknąć drzwi stacji.



Zdjęcie może się różnić od wybranego produktu

## FAKTY

### Zalety:

- Zamknięte, gotowe do montażu
- otwarcie możliwe tylko za pomocą specjalnego narzędzia – zabezpieczenie przed przedniepowołanym otwarciem
- Prosty montaż w szalunku

### Zakres dostawy:

- 2 pokrywy zabezpieczające

### Wymiary:

- wymiary ramy: 120 x 120 mm

### Tworzywo:

- rama przepustu: ABS
- rura łącząca: PVC

## OPIS

Średnica wewnętrzna  
(mm): 68  
Grubość ściany (mm): 350

## POTRZEBNE AKCESORIA



Klucz do pokryw