

# Jednostronny przepust kablowy do osadzania w betonie

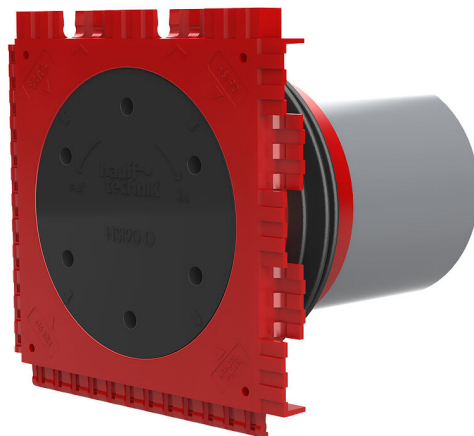
## HSI90 1x1 K/365

Nr artykułu: 3030303455, GTIN: 4052487223300



- **szczelność ciśnieniowa połączenia z betonem dzięki natryskiwanej uszczelce trójwargowej**

Do jednostronnego, gazo- i wodoszczelnego przyłączenia pokryw systemowych dla kabli lub rur osłonowych do kabli, zapewnia dużą elastyczność w zakresie późniejszego wykorzystania.



Zdjęcie może się różnić od wybranego produktu

## FAKTY

### Zalety:

- możliwość jednostronnego przyłączenia pokrywy systemowej (np. przyłączenie rury osłonowej lub uszczelnienie kabli)
- możliwość łączenia w pakiety na miejscu montażu dzięki systemowi pióro-wpust umieszczonemu na krawędziach ramy przepustu

### Zakres dostawy:

- szczelna ciśnieniowo pokrywa zaślepiająca

### Wymiary:

- wymiary ramy: 145 x 145 mm (na przepust kablowy)
- rozstaw osi: 135 mm
- minimalna grubość ściany: 70 mm



## Zakres zastosowania:

- Beton wodoszczelny, klasa eksploatacyjna 1, Beton wodoszczelny, klasa eksploatacyjna 2

## Tworzywo:

- rama przepustu: ABS z uszczelką trójwargową z TPE
- rura łącząca: PVC
- pokrywa zamykająca: ABS z uszczelką z EPDM

## Szczelność:

- gazo- i wodoszczelność do 2,0 bara
- szczelny na radon

## OPIS

Grubość ściany  
(mm): 365

## ZDJĘCIA

