

# Pokrywa systemowa

## do przyłączania do przepustu kablowego HSI90

### KES MA90 D

Nr artykułu: 2225810000, GTIN: 4052487061377



- **mocowanie mechaniczne (złącze bagnetowe) i uszczelnienie (nakrętka mocująca) działają niezależnie**
- **innowacyjny system mocowania pokrywy zapobiega samoczynnemu odkręceniu**

Do przyłączania rury osłonowej Hateflex 14090 do przepustu kablowego lub flanszy aluminiowej HSI90.



Zdjęcie może się różnić od wybranego produktu

## FAKTY

### Zalety:

- mechanicznie stabilne, elastyczne połączenie z manszetą systemową
- możliwość elastycznego dopasowania długości rury elektroinstalacyjnej dzięki technologii manszet

### Zakres dostawy:

- Manszeta z taśmami mocującymi

### Tworzywo:

- pokrywa systemowa: poliwęglan
- nakrętka mocująca: mieszanka PC/PBT
- mankiet: EPDM
- taśmy zaciskowe: W4

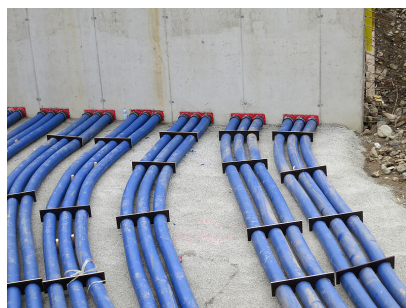
## Szczelność:

- gazo- i wodoszczelność do 2,5 bara

## OPIS

Produkt: Systemdeckel

## ZDJĘCIA



## POTRZEBNE AKCESORIA



Klucz do pokryw

Zestaw narzędzi do montażu pokrywy  
KES-M