

Jednostronny przepust kablowy

do osadzania w betonie

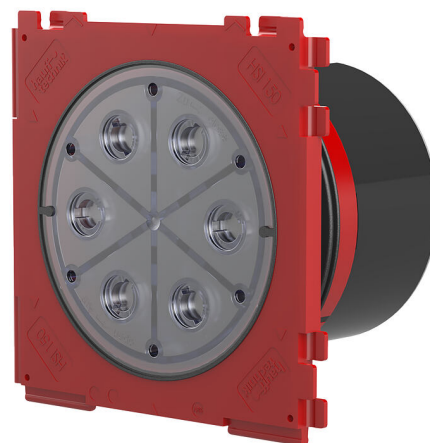
HSI150 1x1 K/90

Nr artykułu: 3030303640, GTIN: 4052487243902



- **podwójne zabezpieczenie dzięki pokrywie zaślepiającej i zabezpieczającej w przypadku ścian o grubości od 70 do 150 mm**
- **szczelność ciśnieniowa połączenia z betonem dzięki natryskiwanej uszczelce trójwargowej**
- **Znak jakości: Fabryczna szczelność. Możliwość kontroli w przypadku przypadkowego lub nieuprawnionego otwarcia pokrywy zamykającej**

Do jednostronnego, gazo- i wodoszczelnego przyłączenia pokryw systemowych kabli lub rur osłonowych, zapewnia dużą elastyczność podczas późniejszego wykorzystania.



Zdjęcie może się różnić od wybranego produktu

FAKTY

Zalety:

- możliwość jednostronnego przyłączenia pokrywy systemowej (np. przyłączenie rury osłonowej lub uszczelnienie kabli)
- możliwość łączenia w pakiety na miejscu montażu dzięki systemowi pióro-wpust umieszczonemu na krawędziach ramy przepustu



Zakres dostawy:

- szczelna ciśnieniowo pokrywa zaślepiająca

Wymiary:

- wymiary zew. ramy przepustu: 220 x 220 mm
- rozstaw w osi otworów: 210 mm
- minimalna grubość ściany: 70 mm

Właściwości:

- posiada certyfikat FHRK
- wybijana pokrywa zabezpieczająca
- przepusty są szczelne nawet po odkręceniu zewnętrznej pokrywy zaślepiającej

Zakres zastosowania:

- Beton wodoszczelny o klasie obciążenia 1 i 2

Tworzywo:

- rama przepustu: ABS z uszczelką trójwargową z TPE
- rura łącząca z pokrywą zabezpieczającą: ABS lub PVC w przypadku ścian o grubości > 150 mm
- pokrywa zaślepiająca: ABS z uszczelką z TPE

Szczelność:

- gazo- i wodoszczelność do 2,5 bara
- szczelny na radon

OPIS

Grubość ściany
(mm): 90

ZDJĘCIA

